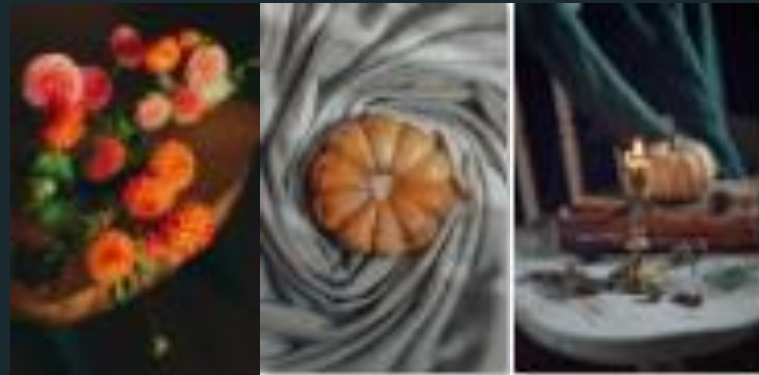




PASTEL II

2024-2025



COURS N° 03
15 OCTOBRE 2024

Objets liés aux couleurs d'automne
Sujet libre dans le thème



2. La couleur du papier

Même appliqué fortement, le pastel ne recouvre jamais uniformément le papier : il s'accumule sur les reliefs et déserte les creux. Conséquences : sur un papier blanc, les couleurs pâlisent.

Obtenir des fonds denses implique de superposer d'importantes couches... au risque de saturer le support. Bref, travaillez vos pastels secs sur des supports colorés !

Les papiers Clairefontaine® Pastelmat®, Canson® Ingres Vidalon® et Canson® Mi-Teintes® sont proposés dans une large gamme de couleurs, claires ou foncées, vives ou plus douces.

Choisissez le papier en fonction de l'œuvre : bleu ou gris si le ciel est appelé à dominer, ocre ou beige pour un portrait (de nombreuses nuances vous permettront d'approcher au mieux la carnation de votre sujet).

- Les teintes beiges et rosées refroidissent les couleurs chaudes et vives.
- Un papier noir assombrit les couleurs mais les fait gagner en puissance.
- Les papiers de couleur neutre et froide (gris ou bleu) renforcent la vivacité des teintes chaudes.
- Les papiers de couleur vive intensifient les teintes des pastels.
- Les papiers de couleur claire conviennent aux nuances délicates.

RAPPEL : Couleur du papier

Sur un papier blanc, les couleurs pâlisent.

Choisissez le papier en fonction de l'œuvre :

- Bleu ou gris si le ciel domine,

- Ocre ou beige pour un portrait,

Les papiers beiges et rosés refroidissent les couleurs chaudes et vives,

Un papier noir assombrit les couleurs mais les fait gagner en puissance,

Les papiers de couleur neutre et froide (gris ou bleu) renforcent la vivacité des teintes chaudes

Les papiers de couleur vive intensifient les teintes des pastels

Les papiers de couleur claire conviennent aux nuances délicates.





