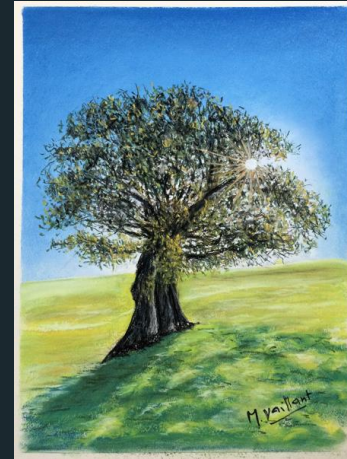




# PASTEL I 2024-2025



COURS N° 04  
5 NOVEMBRE 2024

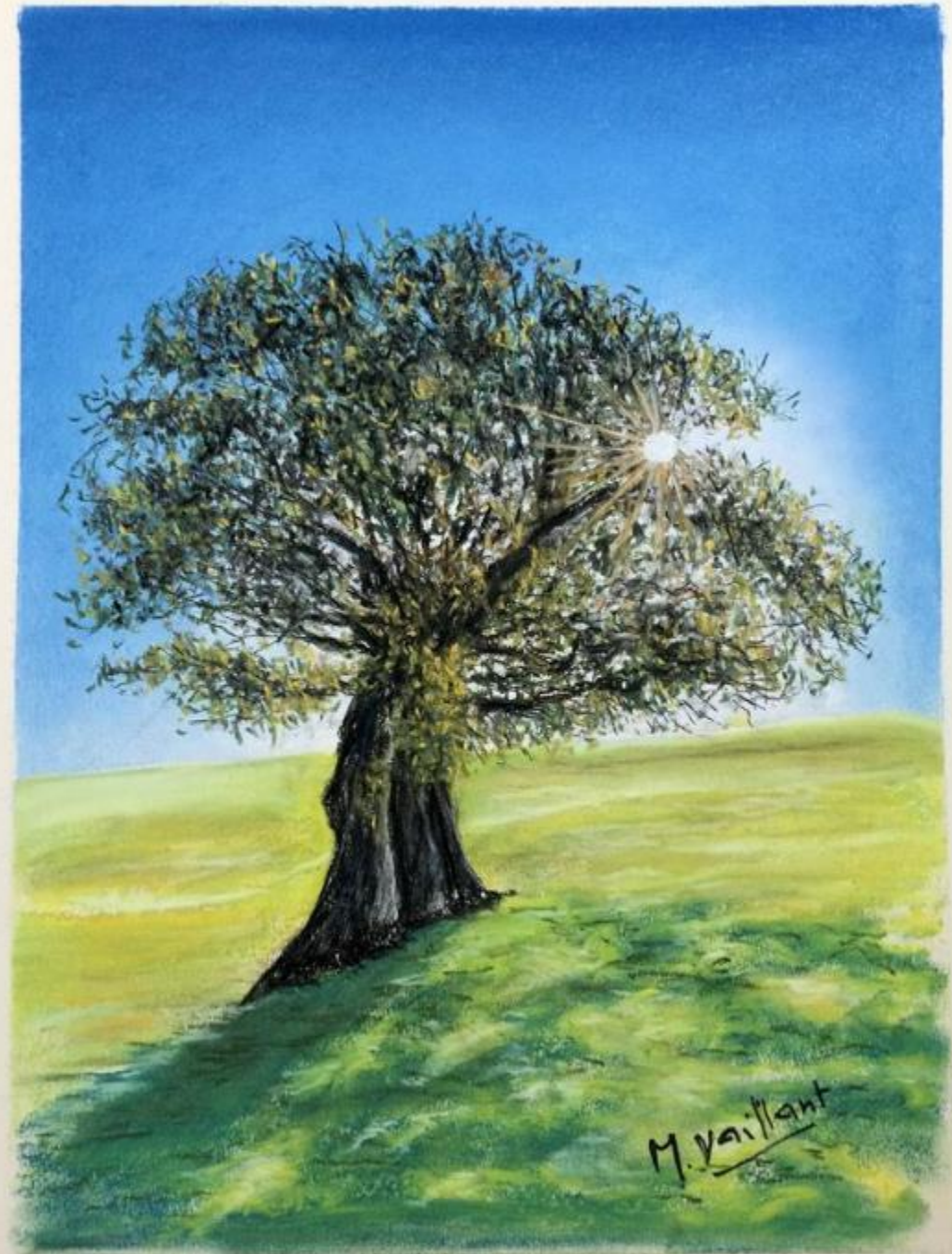
*Dégradé de ciel*

*Arbre à contre-jour*

*Vert recomposé*

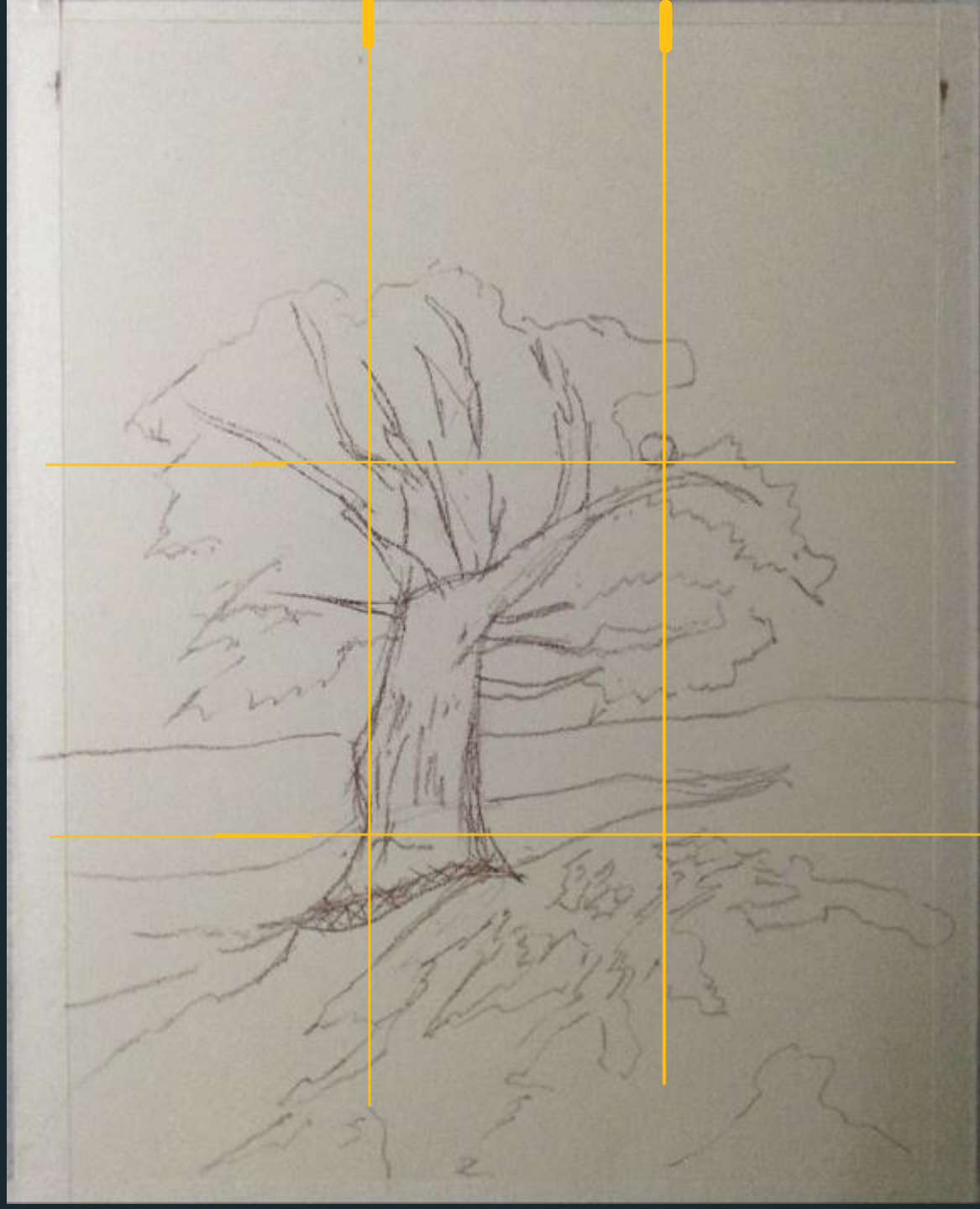
## Objectif :

Un arbre à contre-jour  
qui projette son ombre  
sur fond de ciel bleu  
lumineux.



1- Esquisse,

placer le soleil sur une  
verticale au 1/3 à droite.





## 2- choix de la palette de couleurs :

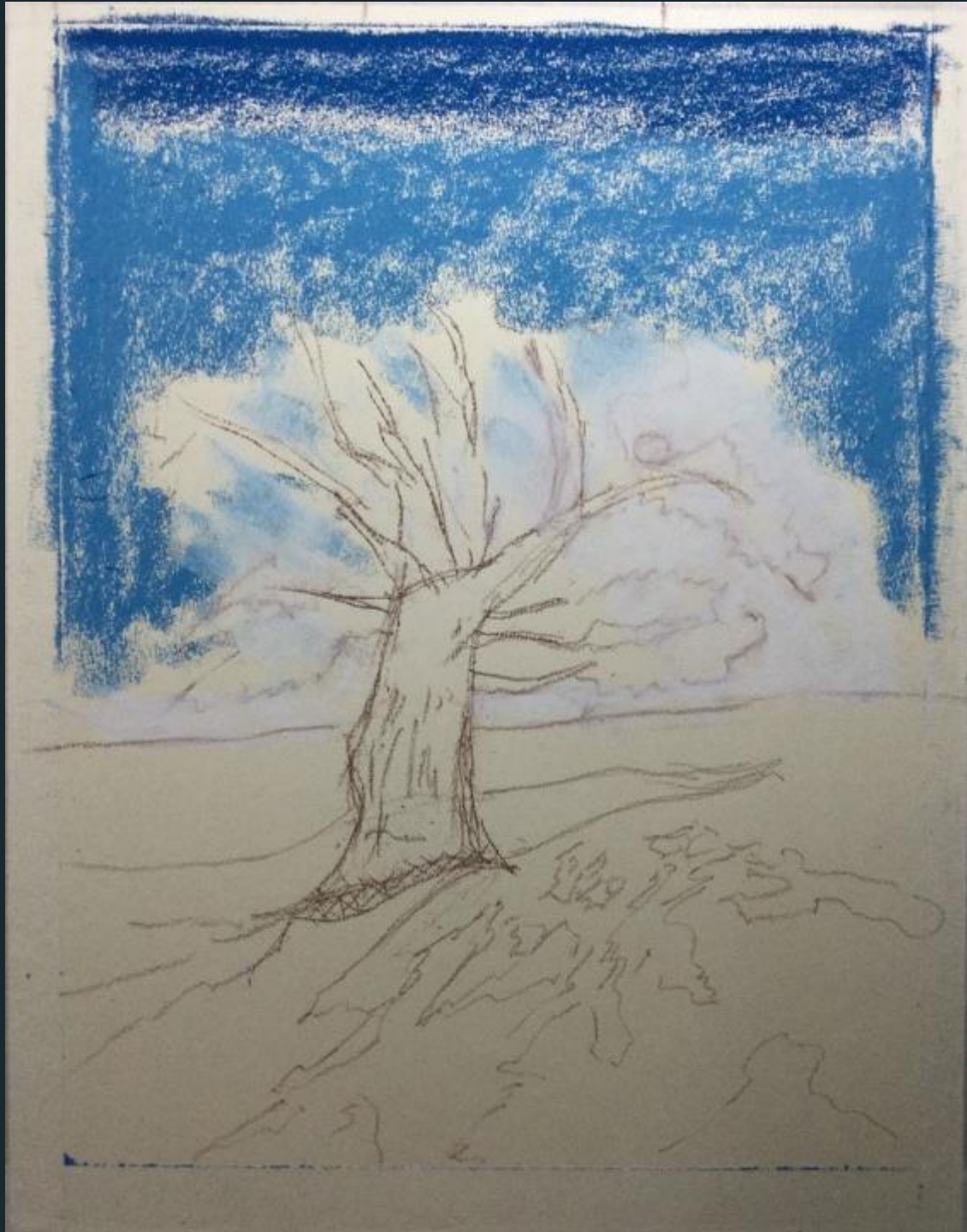
- bleu foncé, bleu clair
- blanc, 3 teintes de vert,
- 2 teintes terre de sienne,
- 2 jaunes doré



### 3- dégradé de ciel : étape 1

Poser 3 zones, bleu foncé en haut, bleu azur tout autour de la zone de l'arbre et de la lumière, blanc autour du soleil et derrière l'arbre

Bâton à plat en couvrant le papier



### 3- dégradé de ciel : étape 2

Réaliser un fondu des couleurs en commençant par le blanc vers le bleu azur, puis du bleu azur vers le bleu foncé

Par mouvements circulaires

**NE PAS REVENIR DU FONCE VERS LE CLAIR** vous tâcheriez les couleurs plus claires

Ne pas saturer le papier dans la zone de l'arbre





4- structure de la masse sombre  
des feuilles qui sont à contre-  
jour.

Poser des touches de vert  
sombre en travaillant avec le  
biseau du bâton incliné.

C'est une phase un peu longue  
qui va permettre de créer la  
masse sombre.

On va la réaliser en plusieurs  
étapes



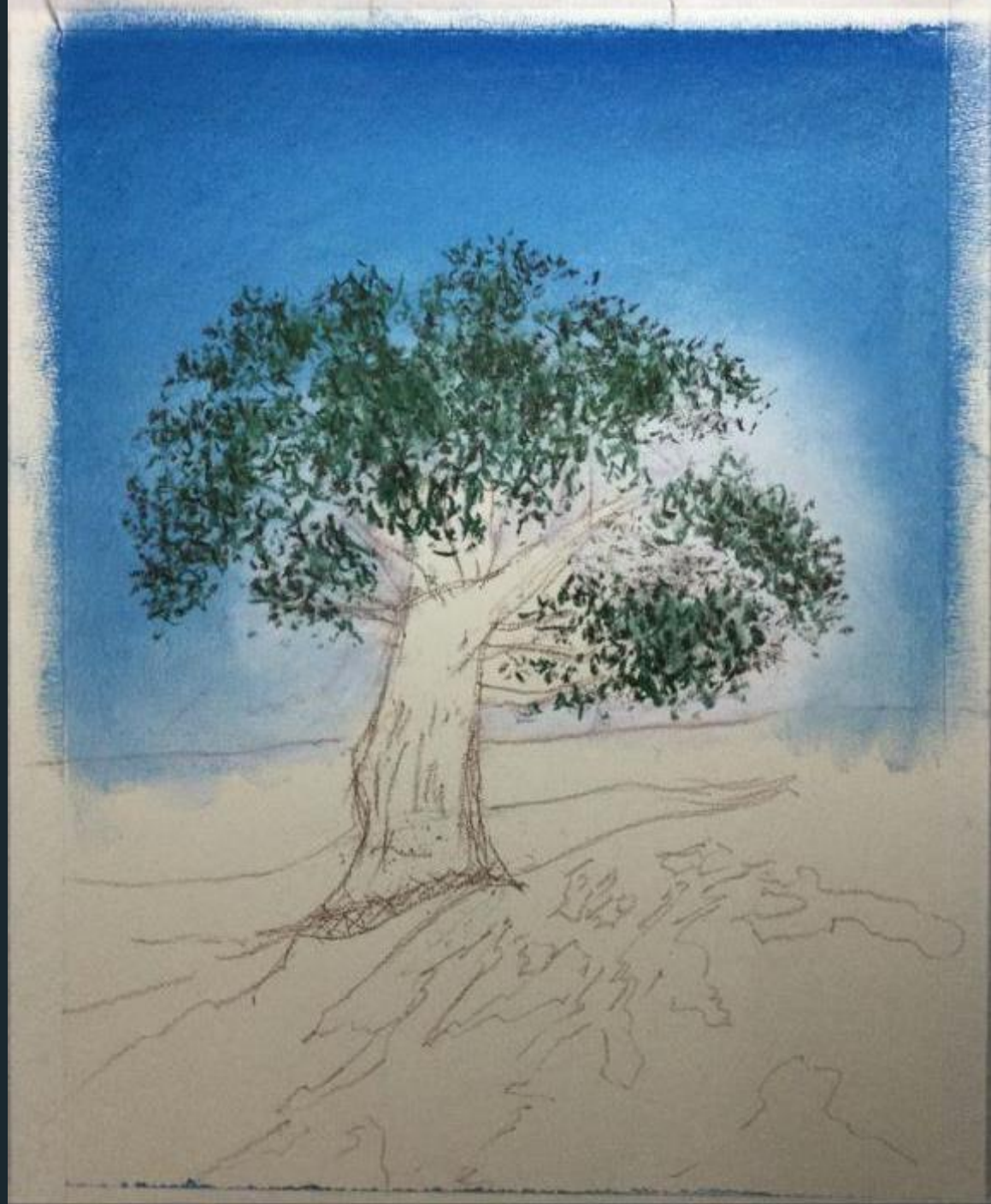
4- structure de la masse sombre  
des feuilles qui sont à contre-  
jour.

Suite...

On continue de poser des  
touches en couvrant plus  
certaines zones que d'autres.

La lumière va passer à certains  
endroits et pas à d'autres en  
fonction de l'épaisseur du  
feuillage

Ajouter des touches de noir  
pour accentuer l'ombre par  
endroit



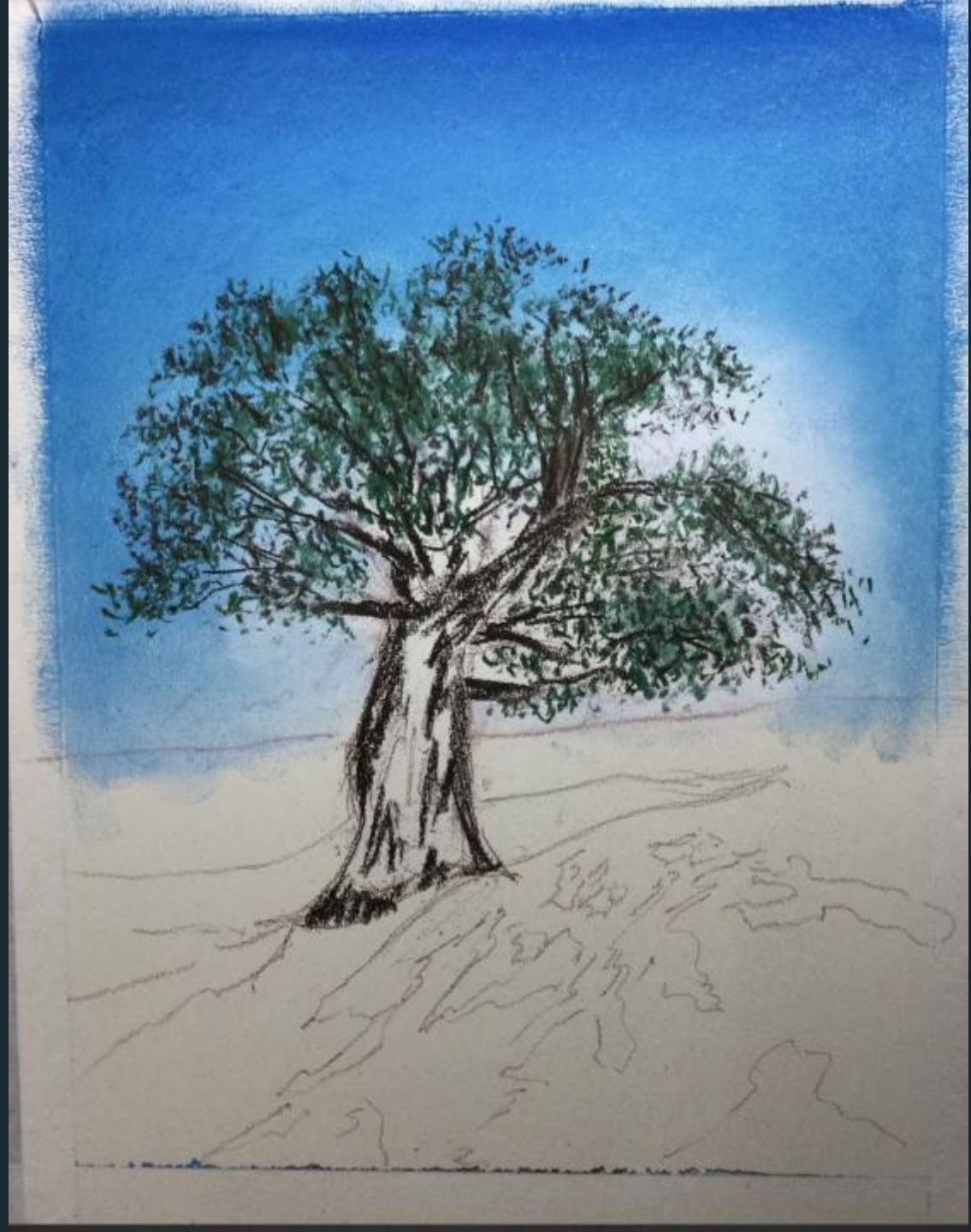


## 5- structure du tronc d'arbre et des grosses branches

On pose les parties les plus sombres qui sont à contre-jour par des traits de couleur sienne foncé.

Cela permet de poser des repères visuels qui indiquent que c'est un arbre.

Plus tard, le feuillage viendra cacher en partie ces traits



5- structure du tronc d'arbre et  
des grosses branches

Palette des couleurs utilisées :

Sienne clair et foncé



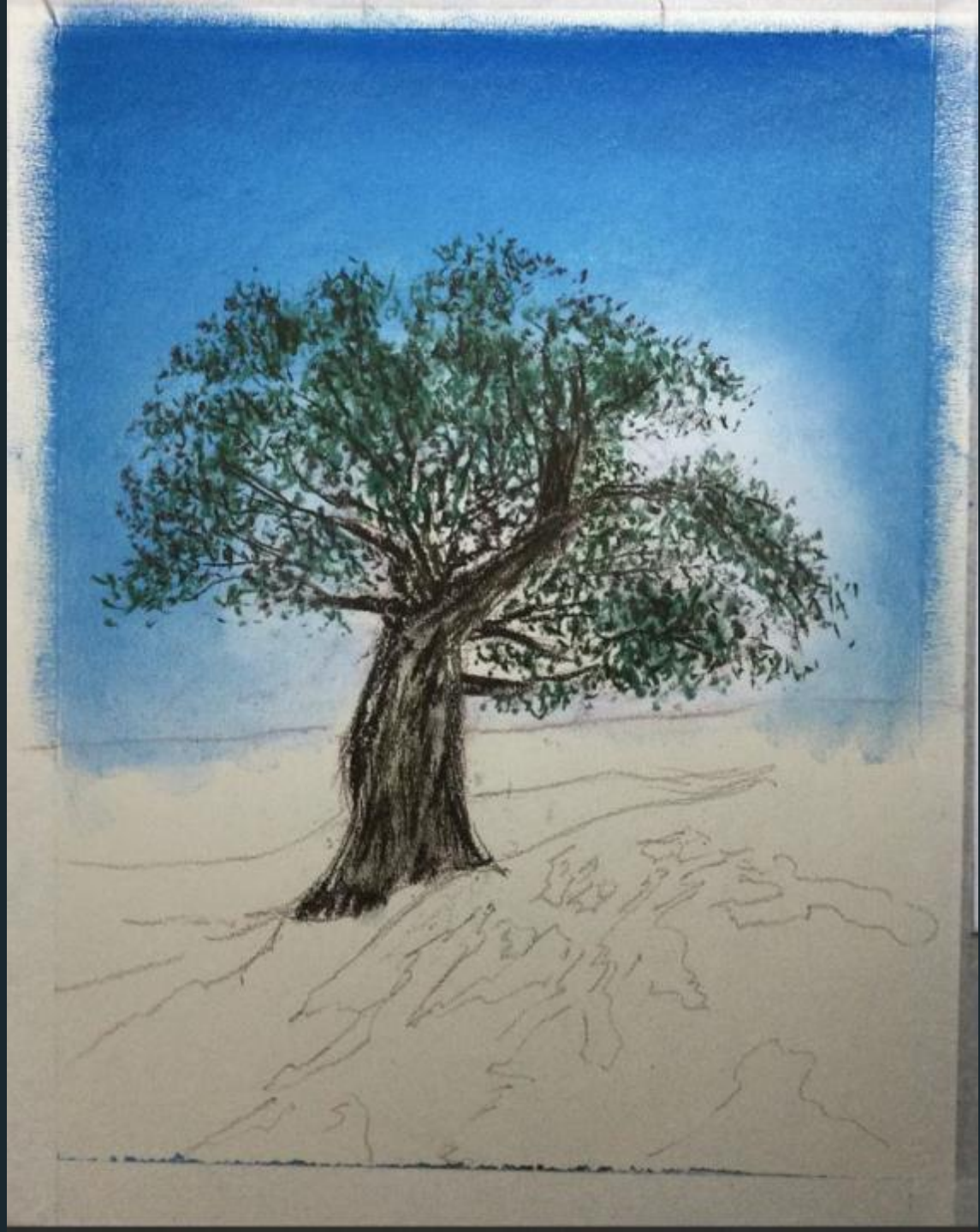


## 5- structure du tronc d'arbre et des grosses branches

**Continuer** en même temps à :

- poser les bruns du tronc
- renforcer la masse de feuilles
- accentuer des zones de feuillage sombres

En travaillant alternativement sur tous ces points vous gardez un équilibre des valeurs



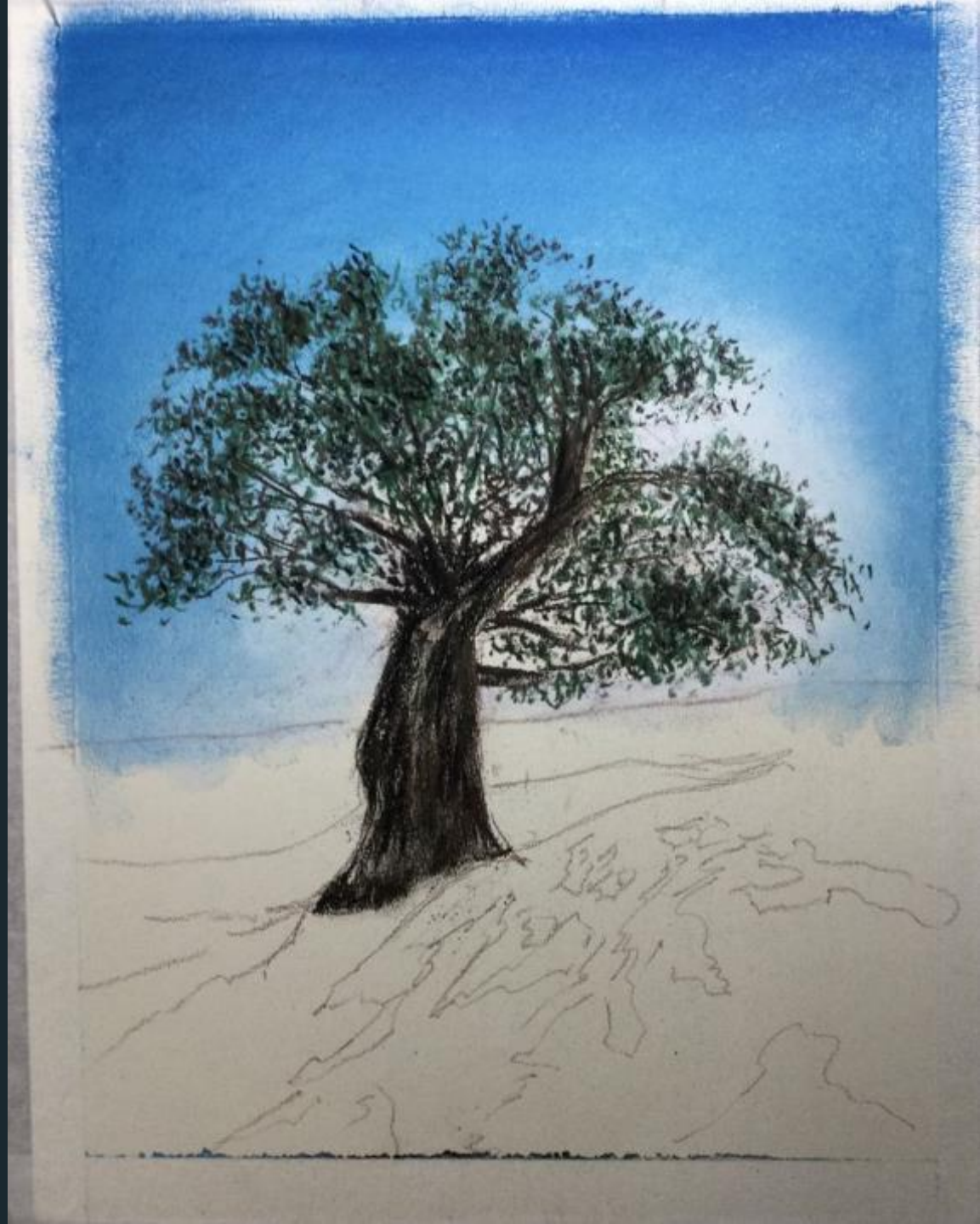


6- structure du tronc d'arbre et  
des grosses branches

On Continue...

- renforcer les bruns du tronc
- renforcer les feuilles sombres

En travaillant alternativement  
sur tous ces points vous gardez  
un équilibre des valeurs



7- **structure du tronc** d'arbre et des feuillages de premiers plans

- **Commencer à ajouter des feuillages** de premiers plans, plus clairs, qui se détachent sur les masses sombres arrières

- **Créer les branches fines** par des traits de crayon sombre aléatoires (faire tourner le crayon des les doigts en traçant).

- En travaillant alternativement sur plusieurs zones surveillez l'équilibre des valeurs

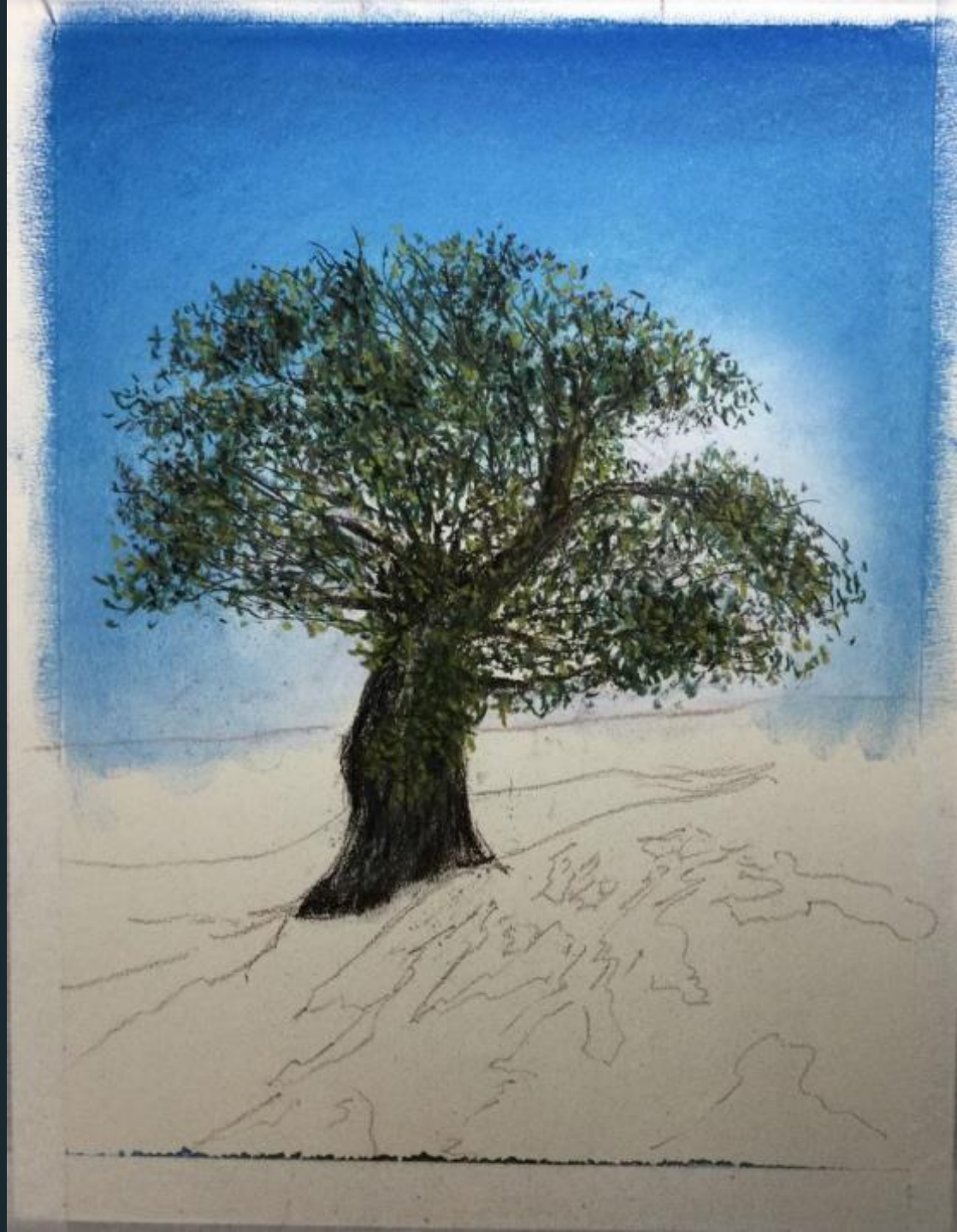




8- **structure du tronc** d'arbre et des feuillages de premiers plans

**Surveillez les zones blanches** de lumière qui traversent le feuillage. Si elles disparaissent, remettez des touches de blanc

En travaillant alternativement sur plusieurs zones surveillez l'équilibre des valeurs



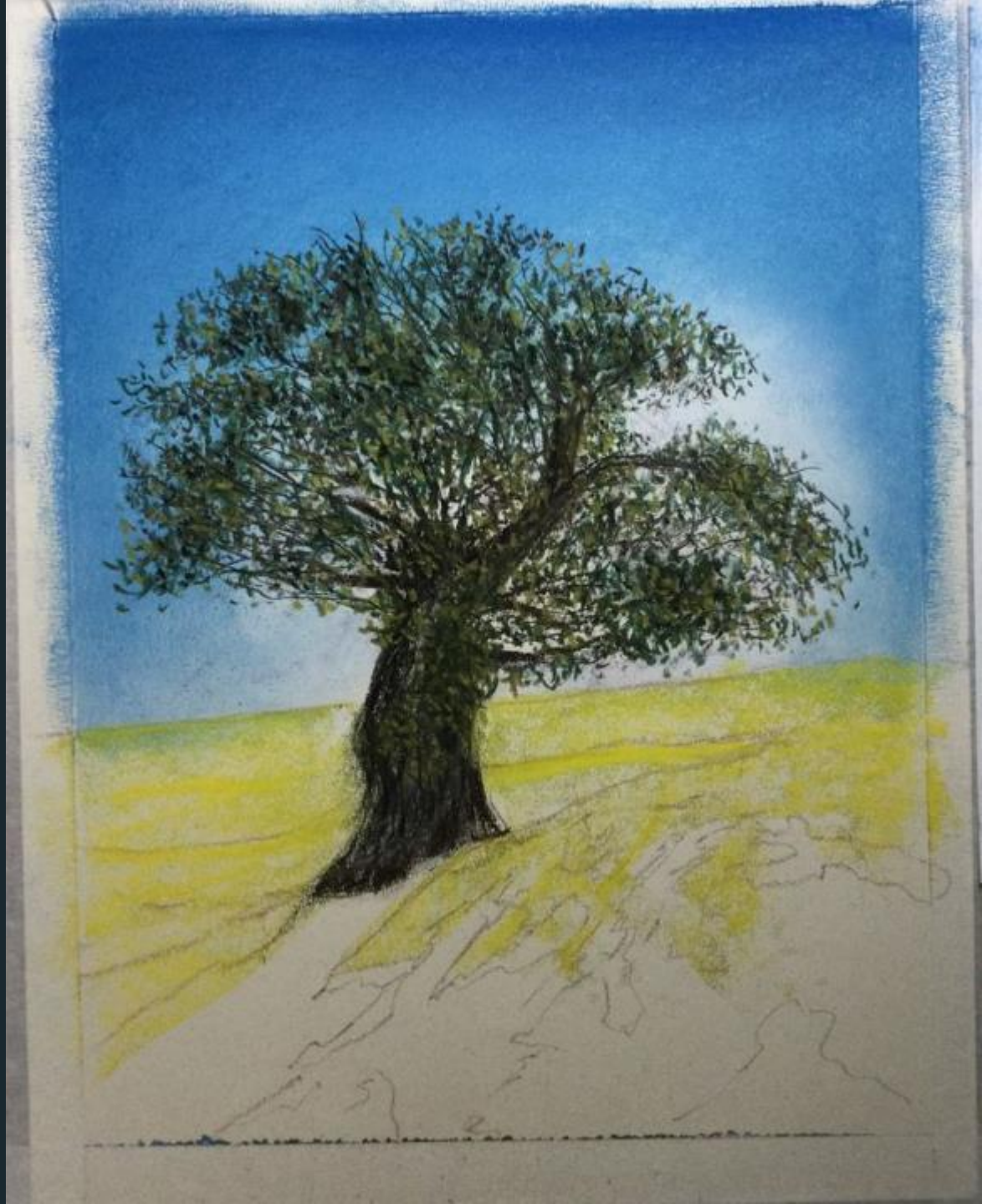


9- première couche de couleur  
du sol d'arrière-plan :

Travaillez avec un jaune ocre  
clair.

Pour créer les nuances de verts  
nous allons fondre du jaune et  
du bleu

Remarquez les dessins des  
zones d'ombre de l'arbre au sol



10- deuxième couche de  
couleur du sol d'arrière-plan :

- Poser du bleu azur sur le  
jaune, bâton à plat, par zones  
qui vont donner le relief

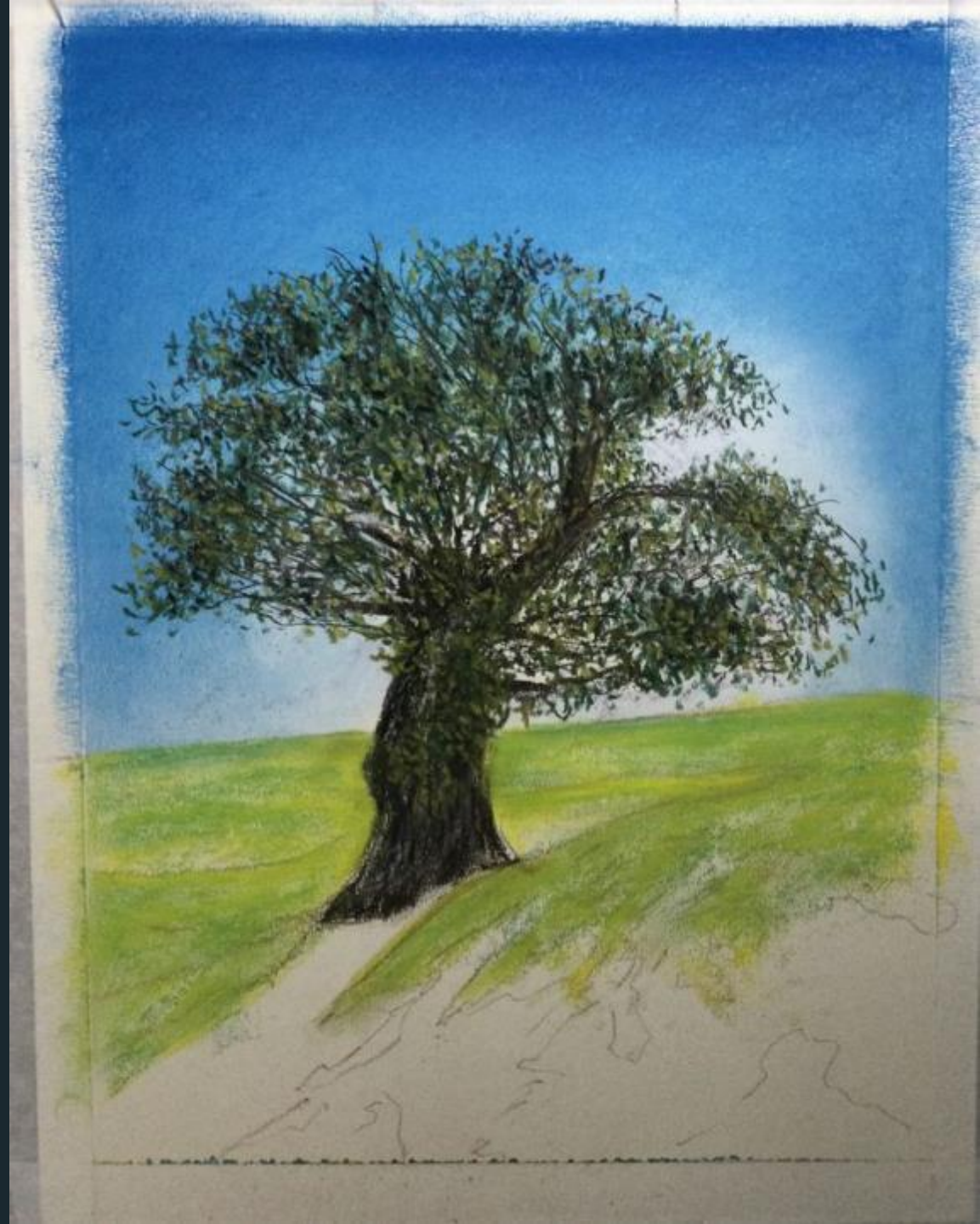




11- deuxième couche de  
couleur du sol d'arrière-plan :

- fondre les couleurs au doigt  
dans le sens du relief

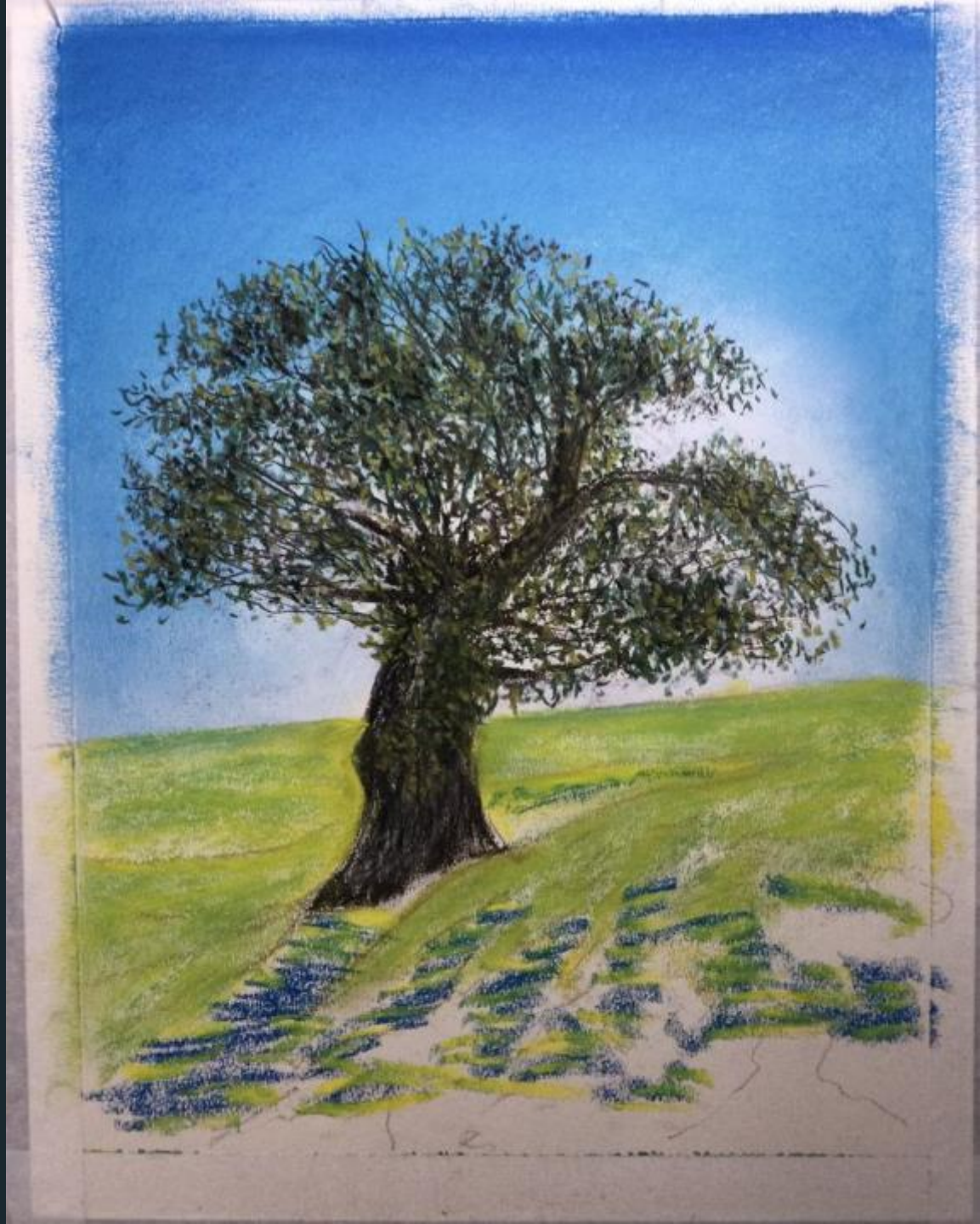
Laisser des détails granuleux





## 12- Ombre de l'arbre :

- le vert de l'ombre sera plus soutenu.
- - poser des touches de bleu foncé



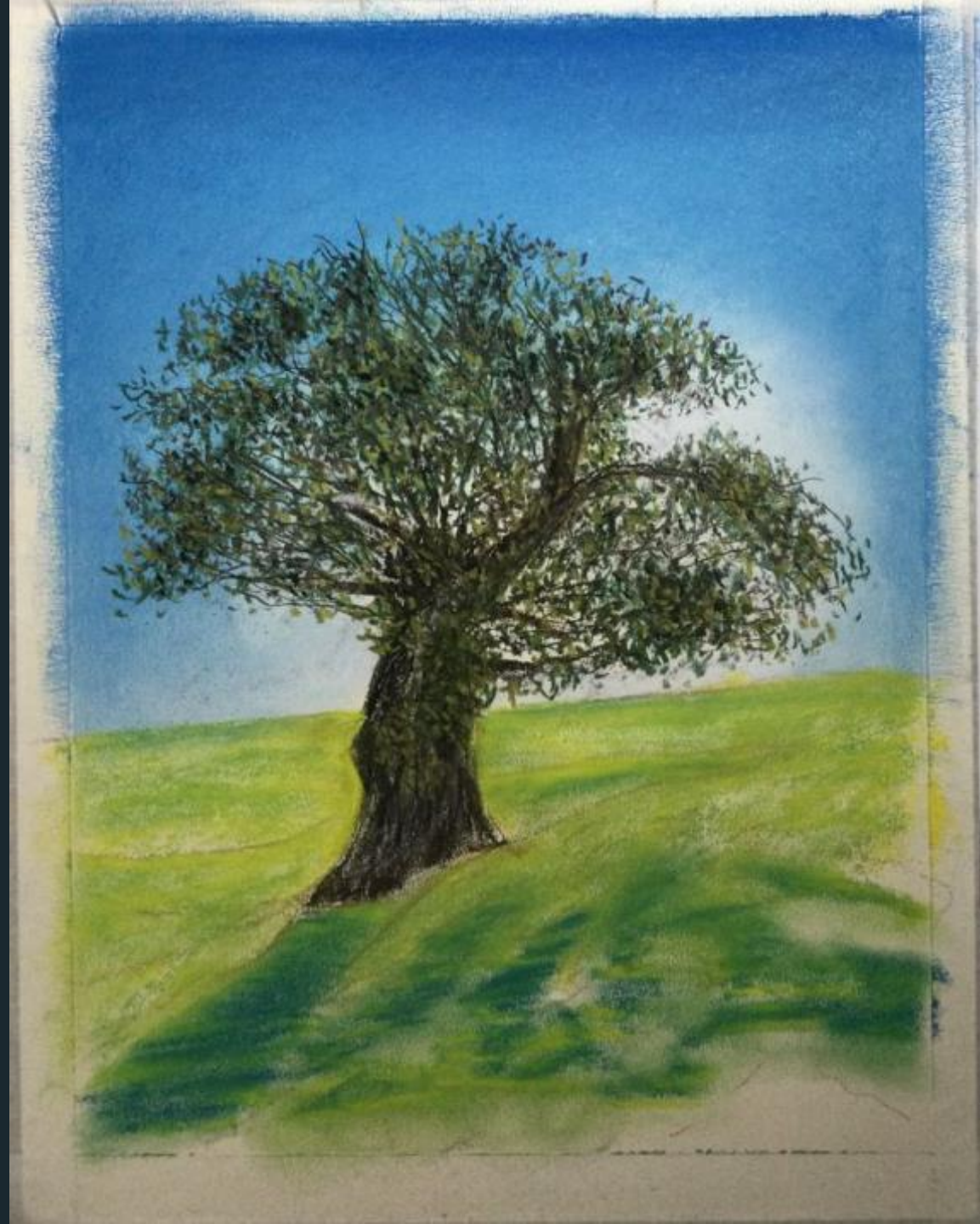
## 13- Ombre de l'arbre :

- le vert de l'ombre sera plus soutenu.

- poser des touches de bleu foncé

Suite...

Fondre au doigt





## 14- Ombre de l'arbre :

- le vert de l'ombre sera plus soutenu.

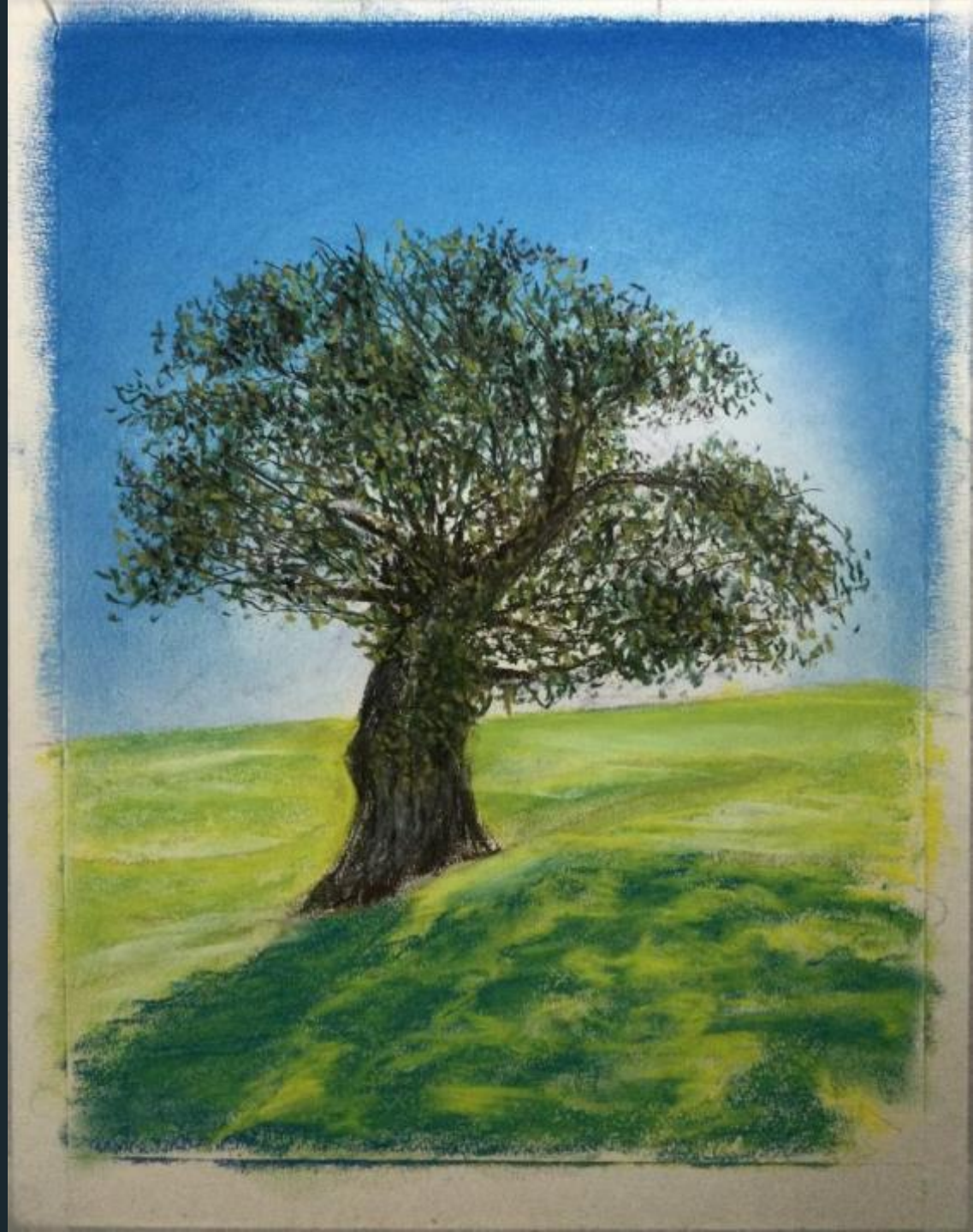
- poser des touches de bleu foncé

Suite...

Fondre au doigt

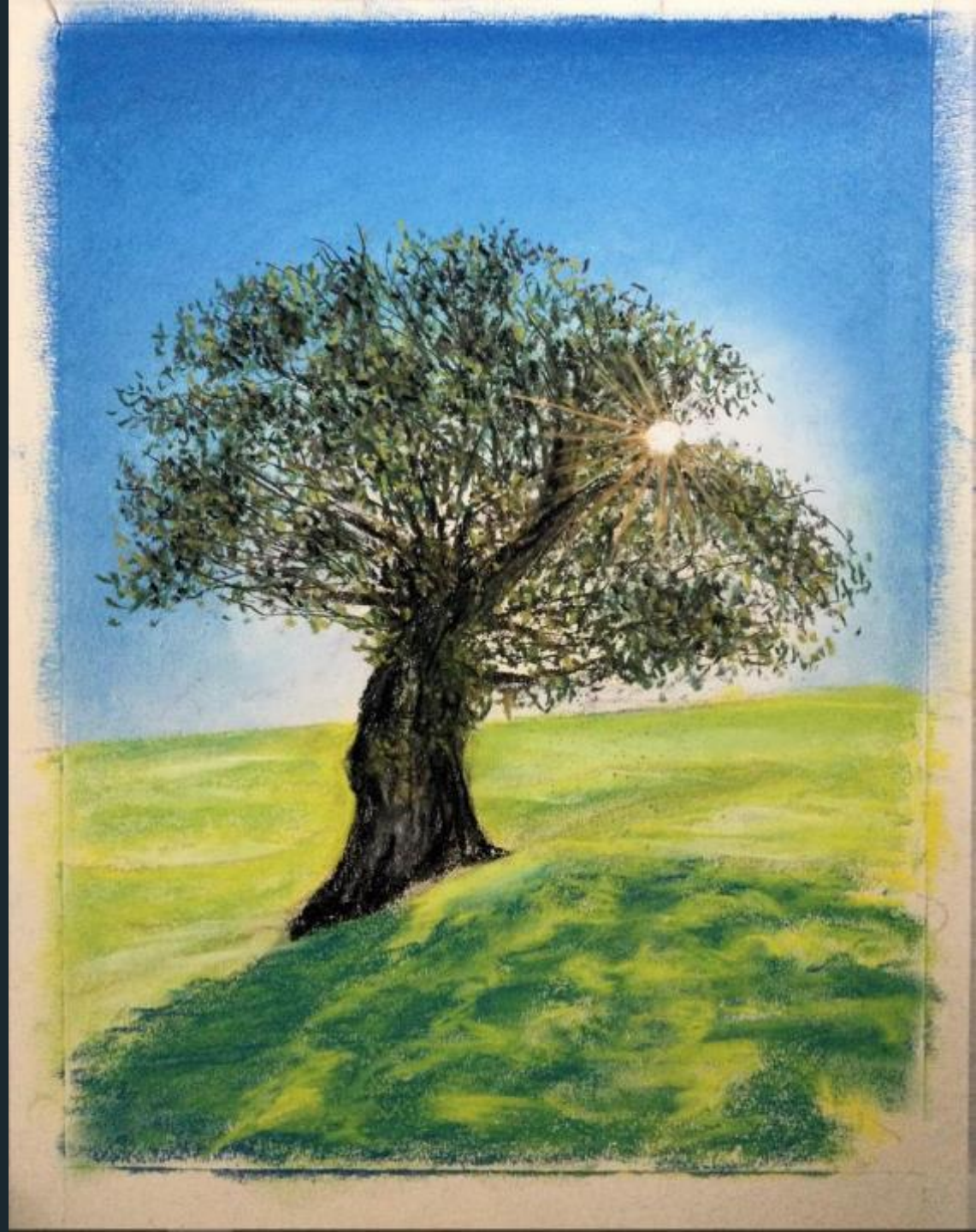
Suite...

Donner une forme naturelle aux tâches d'ombre au sol



## 15- Effet du soleil traversant les branches

- arrondir la forme du soleil par des touches de crayon blanc
- - poser les rayons blanc-jaune au crayon





## 16- retouches finales

- poser des touches de couleur claires sur les feuilles extérieures qui sont éclairées par les rayons de lumière
- ajouter quelques traits clairs pour souligner les plis du paysage
- ne pas oublier que l'horizon doit être plus lumineux

Signez et Bravo pour votre travail, ce n'était pas un exercice facile !

