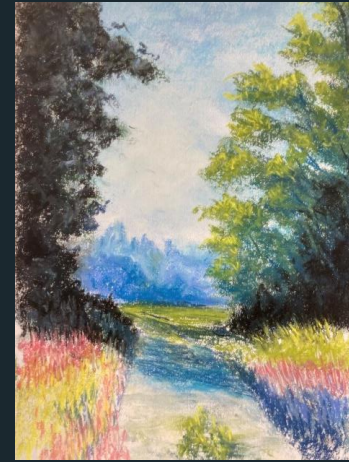




# PASTEL I 2024-2025



---

COURS N° 05  
12 NOVEMBRE 2024

*Chemin bordé d'arbres*

*Style Etude*

## Objectif :

Un chemin bordé  
d'arbres.

Style Etude de formes  
et couleurs.

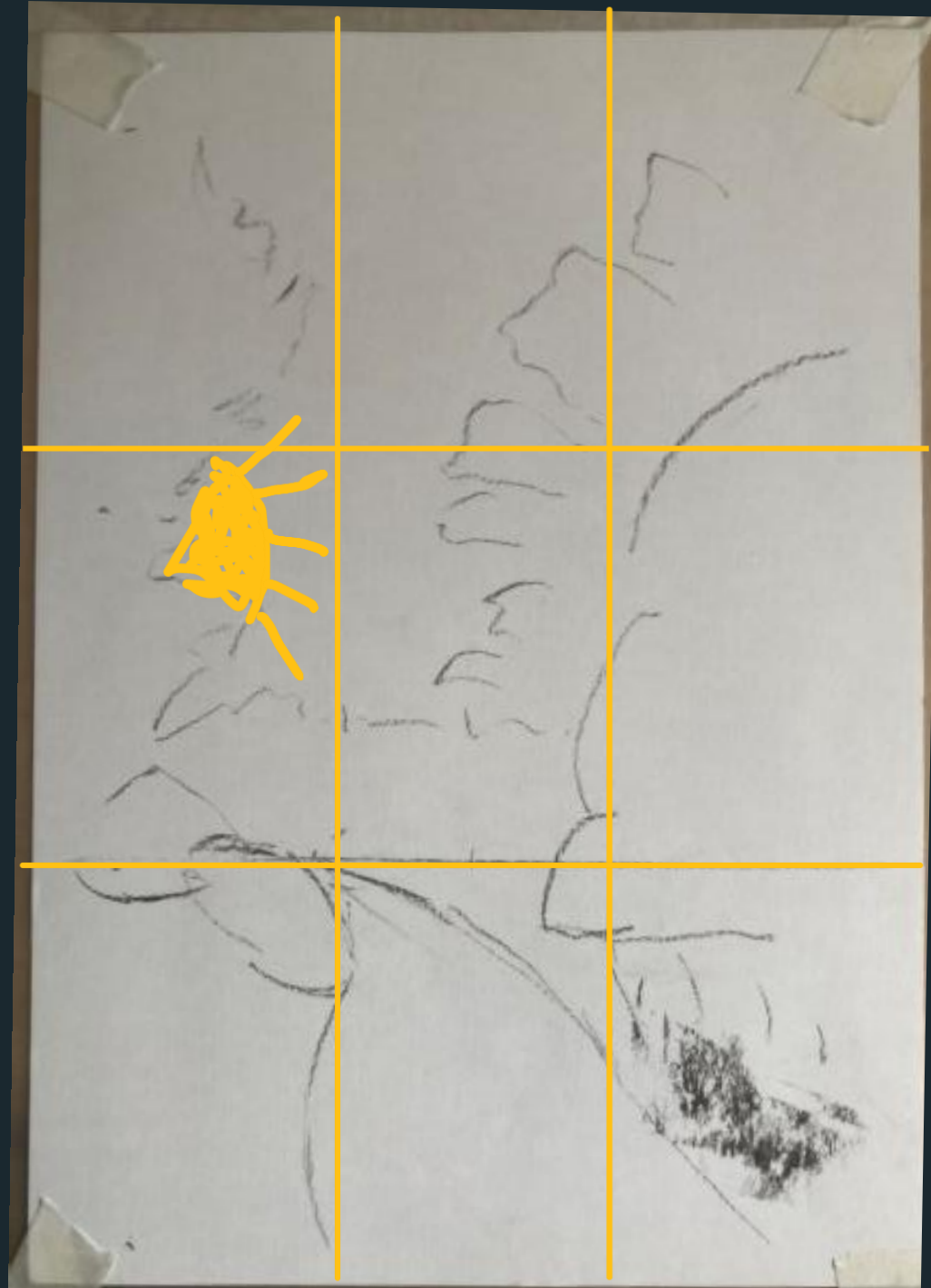
Remarquez que les  
traits sont rapides et  
peu détaillés. Ils sont  
tracés avec le bout du  
bâton pastel



## 1- Tracé de positionnement

Tracez les volumes rapidement

Remarquez qu'on souhaite une lumière (soleil) qui vient du fond gauche, derrière les arbres de gauche.





## 2- marquage du ciel

Première couche de bleu clair



### 3- arrière plan

Positionnez les arbres à l'horizon. Plus on va vers l'horizon, plus les couleurs vont vers le bleu

Trace de jaune au milieu du ciel

Trace de l'ombre sur le chemin avec le même bleu foncé





## 4- plan du milieu

Première de couche vert  
sombre pour poser les  
arbres

Éclaircir le milieu du ciel  
qui éclate de lumière



#### 4- plan du milieu

Ajouter des plaques de vert bleuté pour commencer à poser les ombres des arbres de droite





#### 4- plan du milieu

Ajouter du vert sombre et du noir pour les ombres du feuillage de l'arbre de gauche,

Utiliser le même dosage pour le bosquet d'ombre à droite





#### 4- plan du milieu

Eclairez les feuillages en ajoutant des feuilles vert clair, là où la lumière du soleil touche le feuillage

Positionnez le vert lumineux du champ au soleil



## 5- premier plan

Renforcez l'ombre sur le chemin avec du vert sombre par plaques d'herbes

Ajouter l'herbe vert clair devant le bosquet





## 5 - premier plan

Ajoutez les fleurs roses, jaunes et bleues ( petites touches verticales)

Structurez le chemin avec des tâches de couleurs

Éclairiez encore le milieu du ciel pour avoir un blanc lumineux

Éclairiez les feuilles exposées directement au soleil avec un jaune/vert



Voilà votre étude aboutie.

Elle permet d'avoir des repères pour attaquer la réalisation détaillée d'une œuvre plus sophistiquée.

