

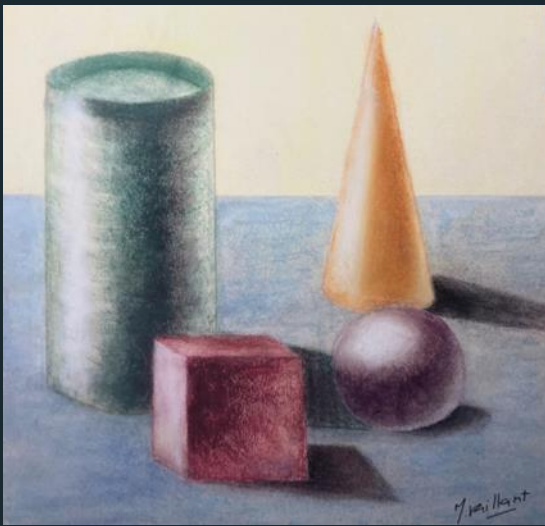


PASTEL I 2024-2025



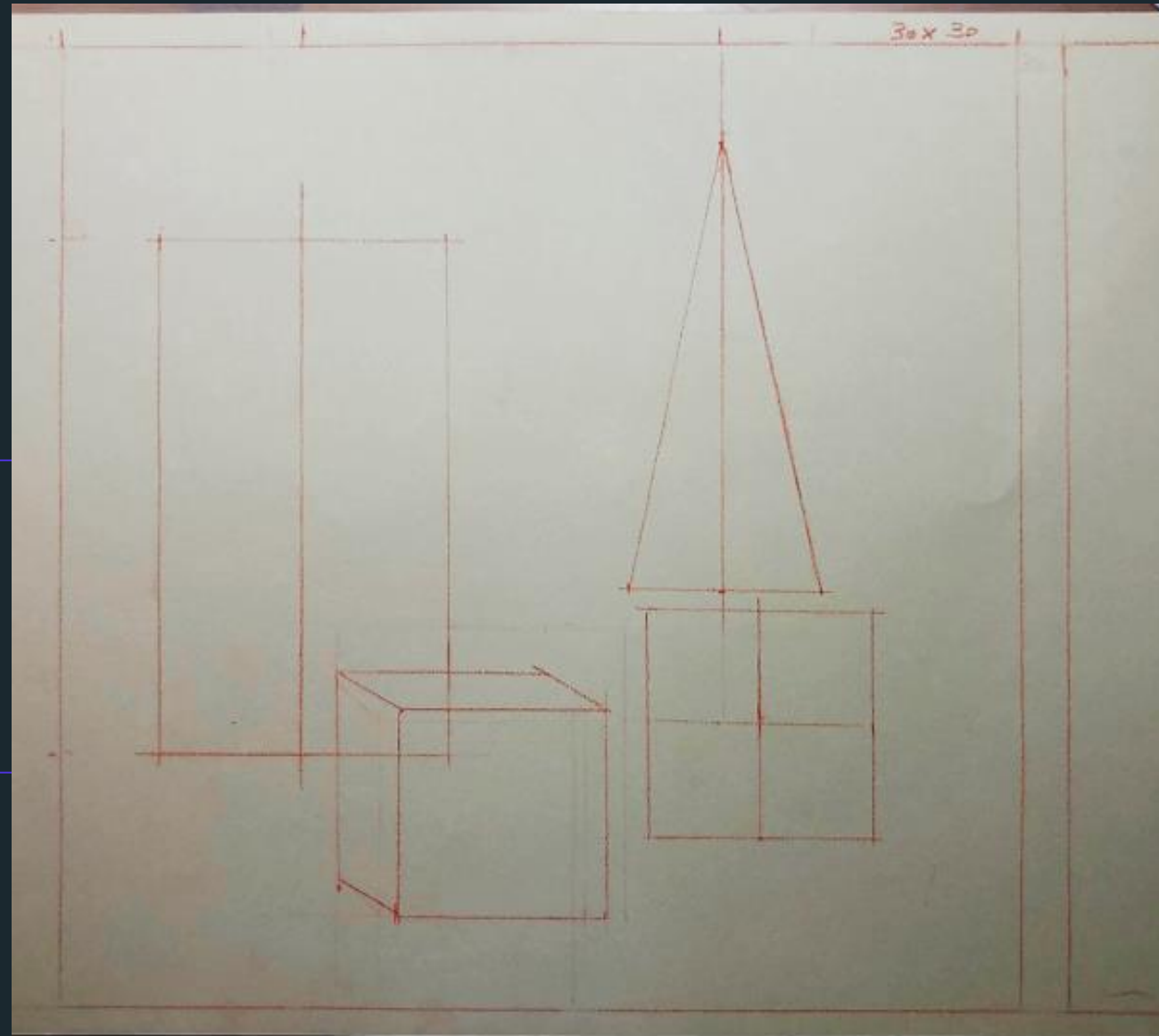
COURS N° 02
8 OCTOBRE 2024

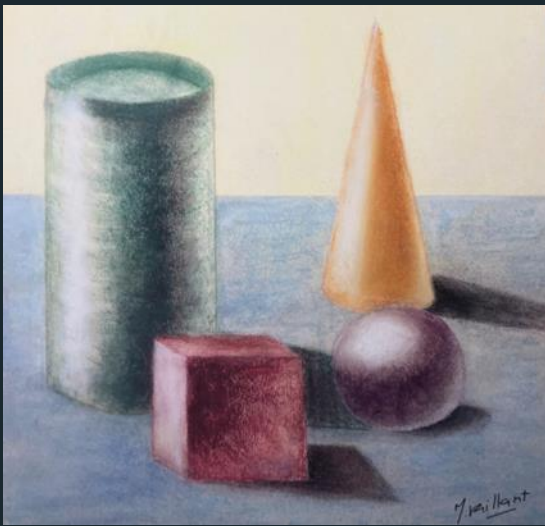
*Formes géométriques de base
& leurs ombres*



Pour représenter des volumes complexes, il faut toujours les réduire à des formes simples

Ici : 1 rectangle, 1 cube, 1 triangle, 1 cercle (dans son carré)

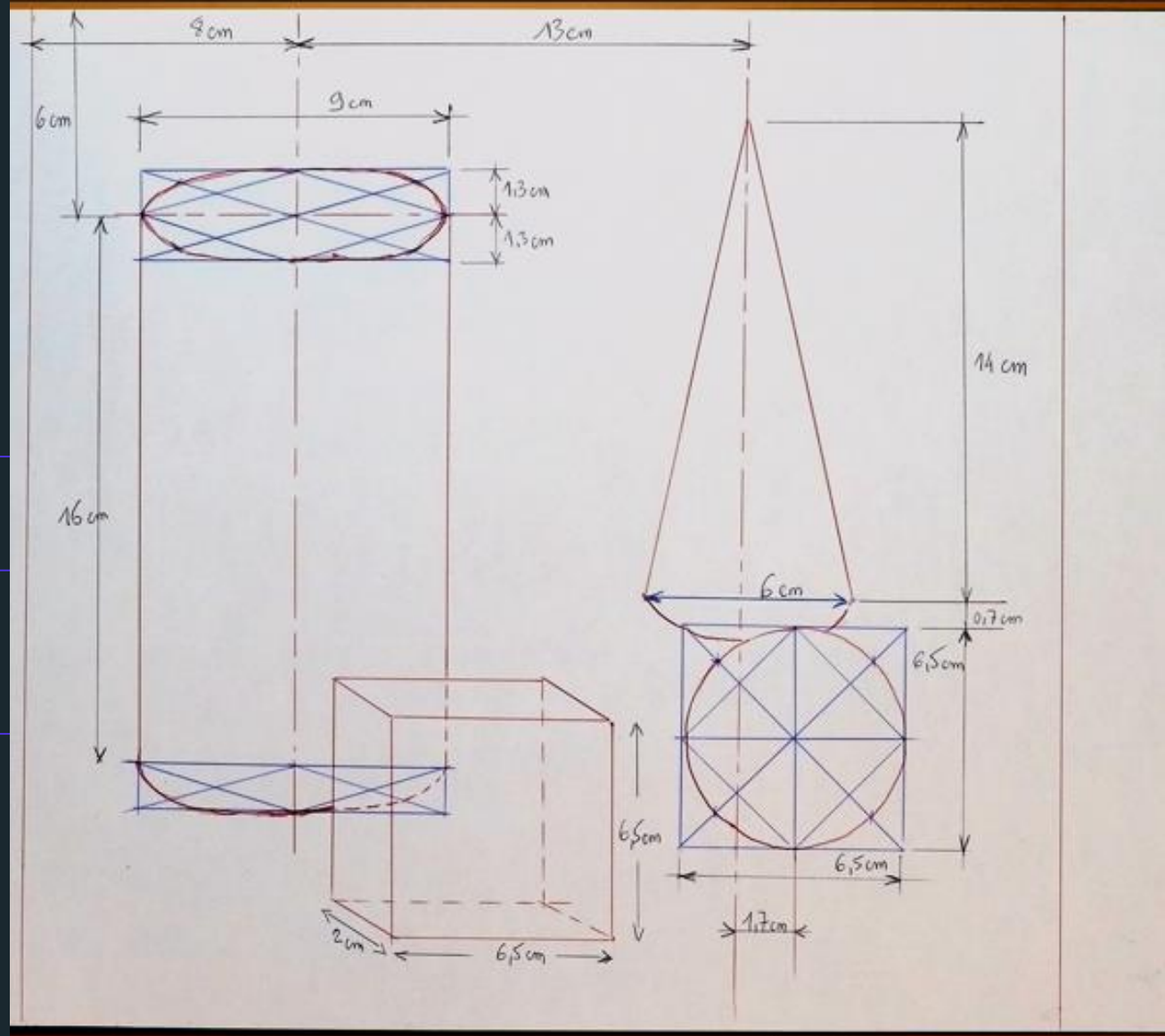


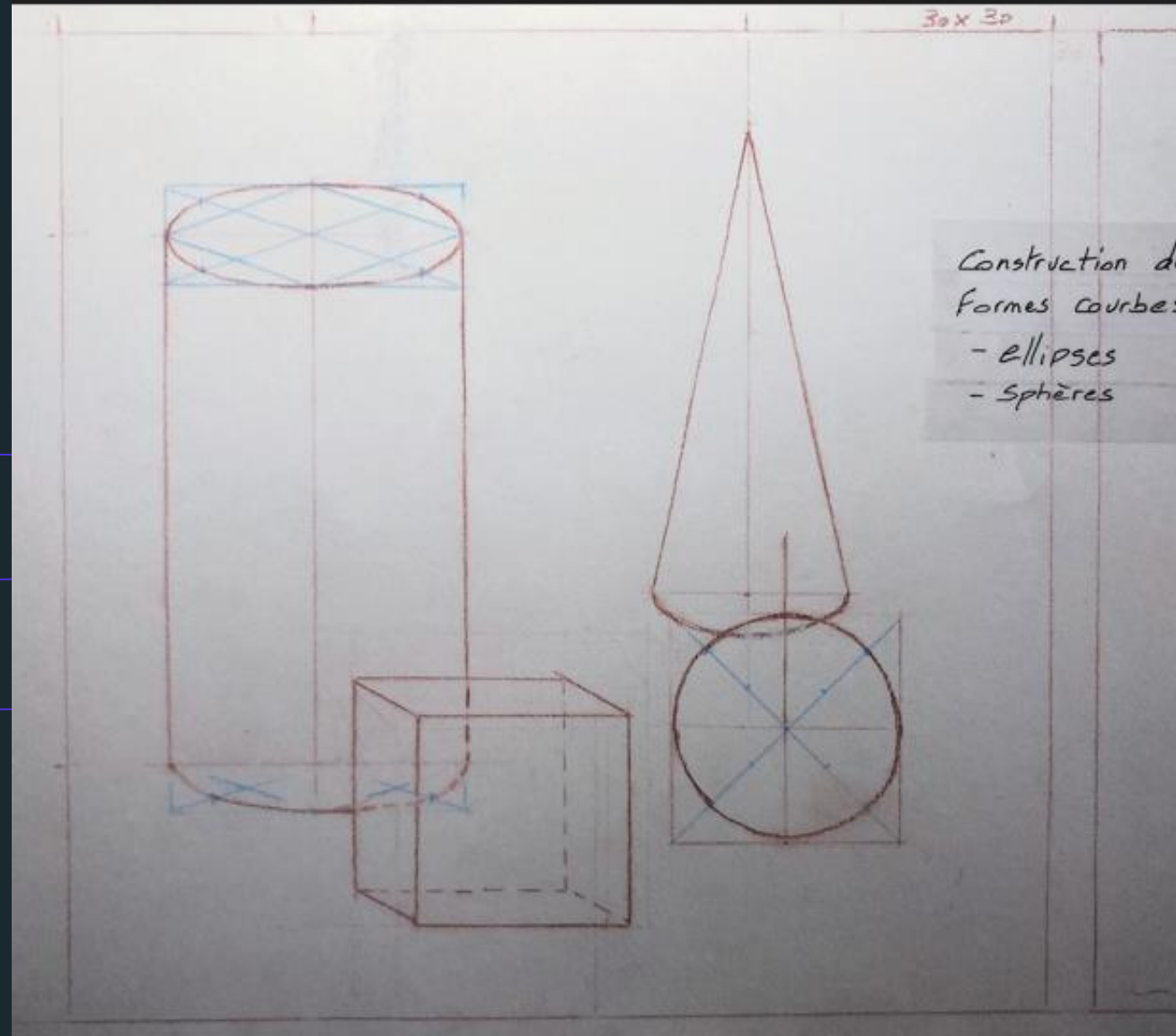
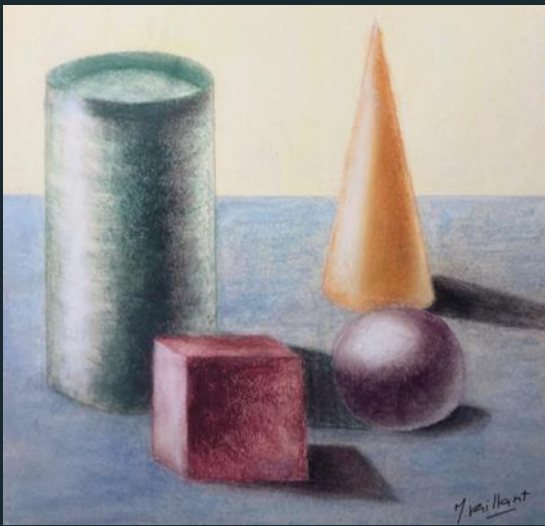


Positionnez les formes représentées en rouge.

En bleu : lignes de construction

Tracez les axes verticaux, le rectangle, le cube (double carré), le triangle, le carré qui contient le cercle

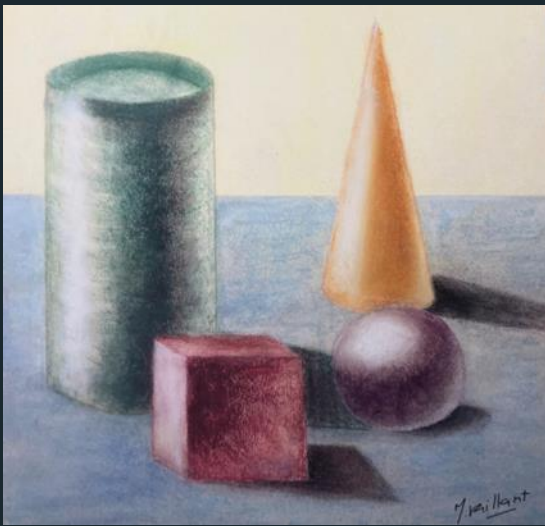




Construction des formes
courbes :

Ellipses du cylindre

Cercle de la sphère

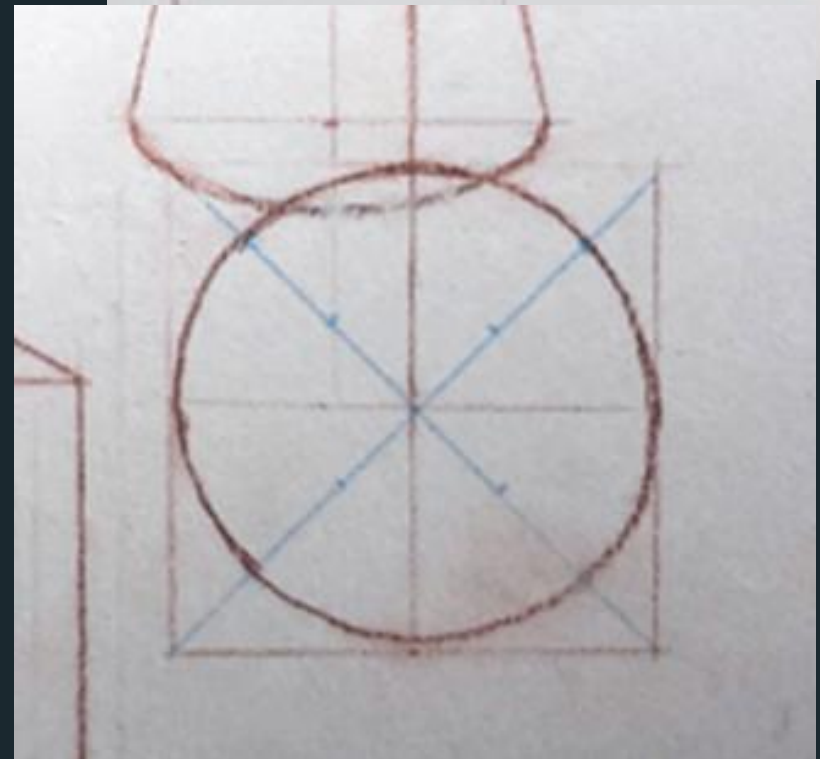
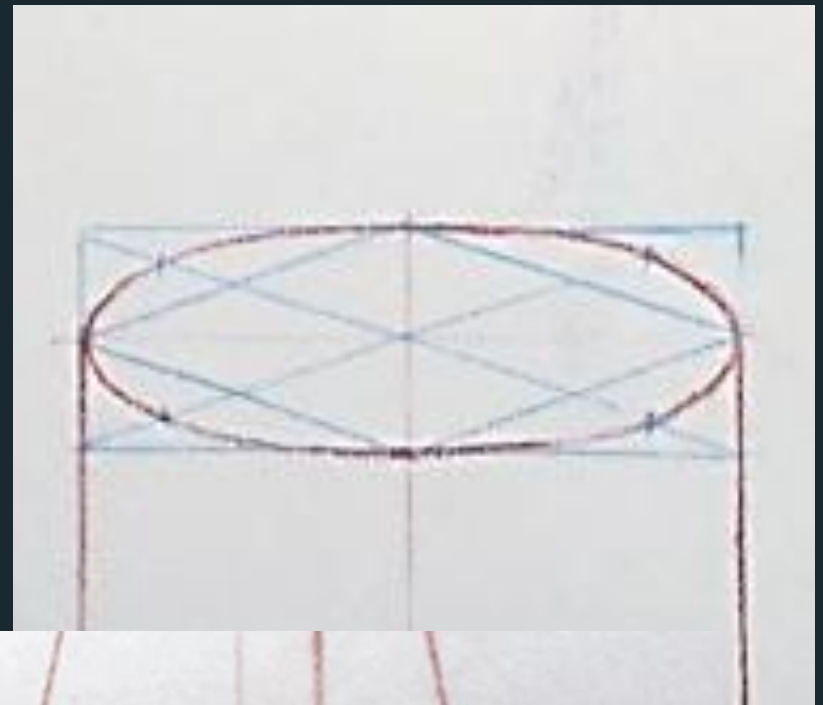


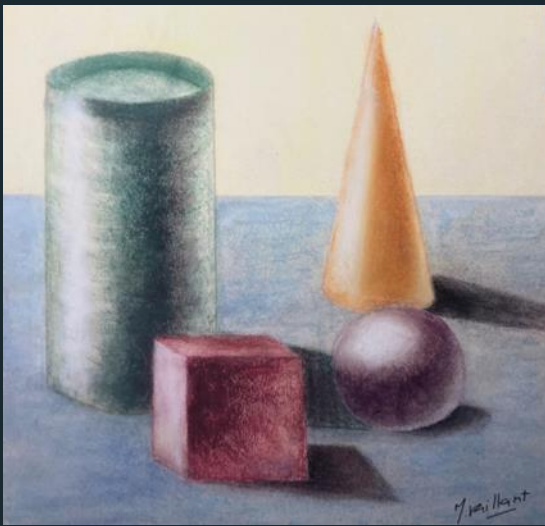
Construction des formes courbes :

Ellipses du cylindre : elle se construit à partir des diagonales du rectangle qui la contient.

Regardez ou passe le trait rouge au niveau des marques bleues... La marque bleue est au milieu de l'espace

Pour le cercle, la courbe est au 1/3 de la diagonale



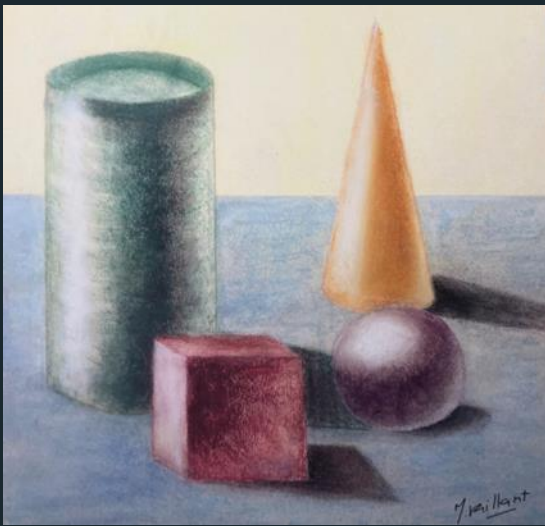


Mise en couleur.

Construire sa palette de couleurs

Passer la première trace sur les endroits les plus sombres.

Suivez le mouvement des courbes...

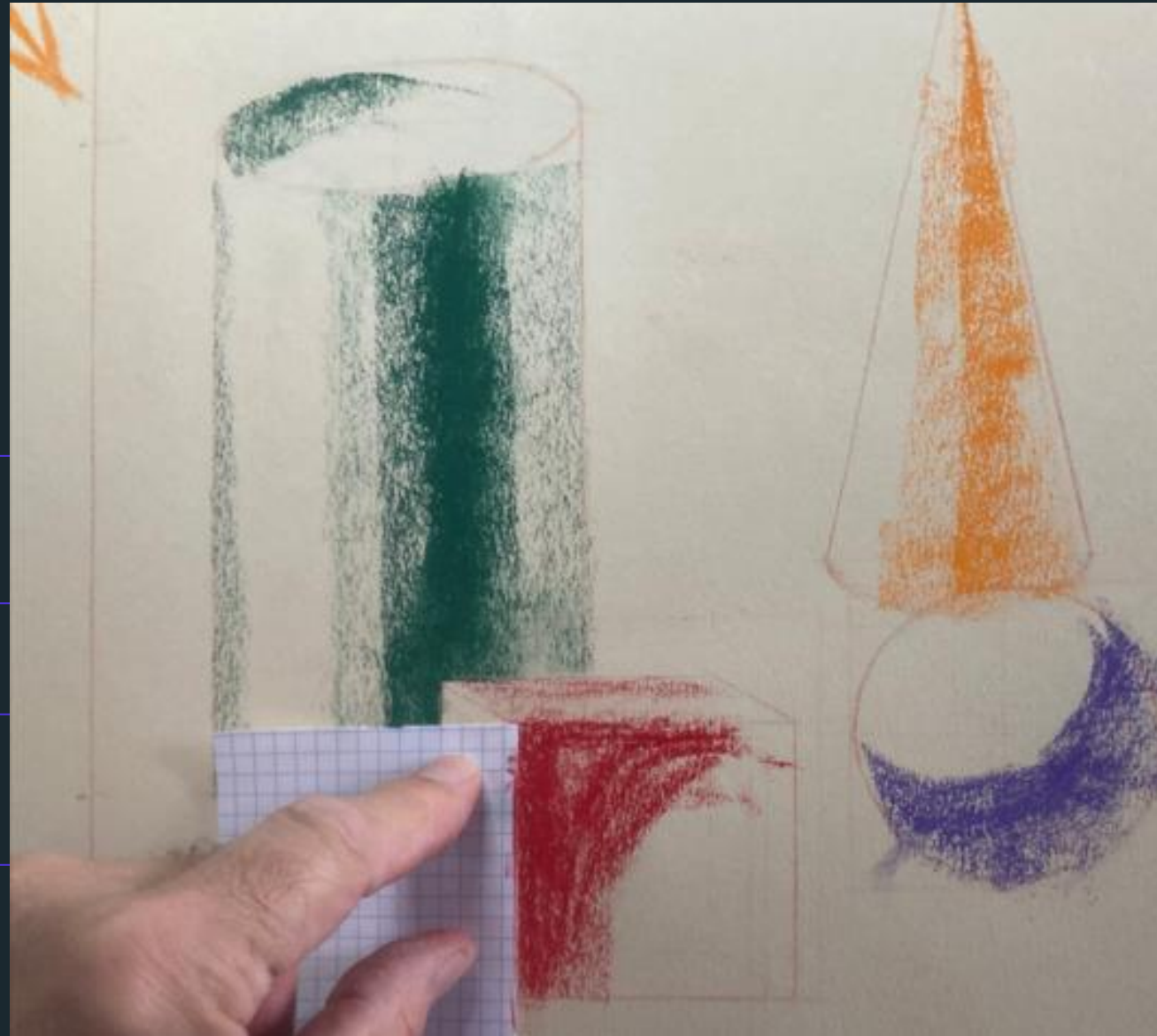


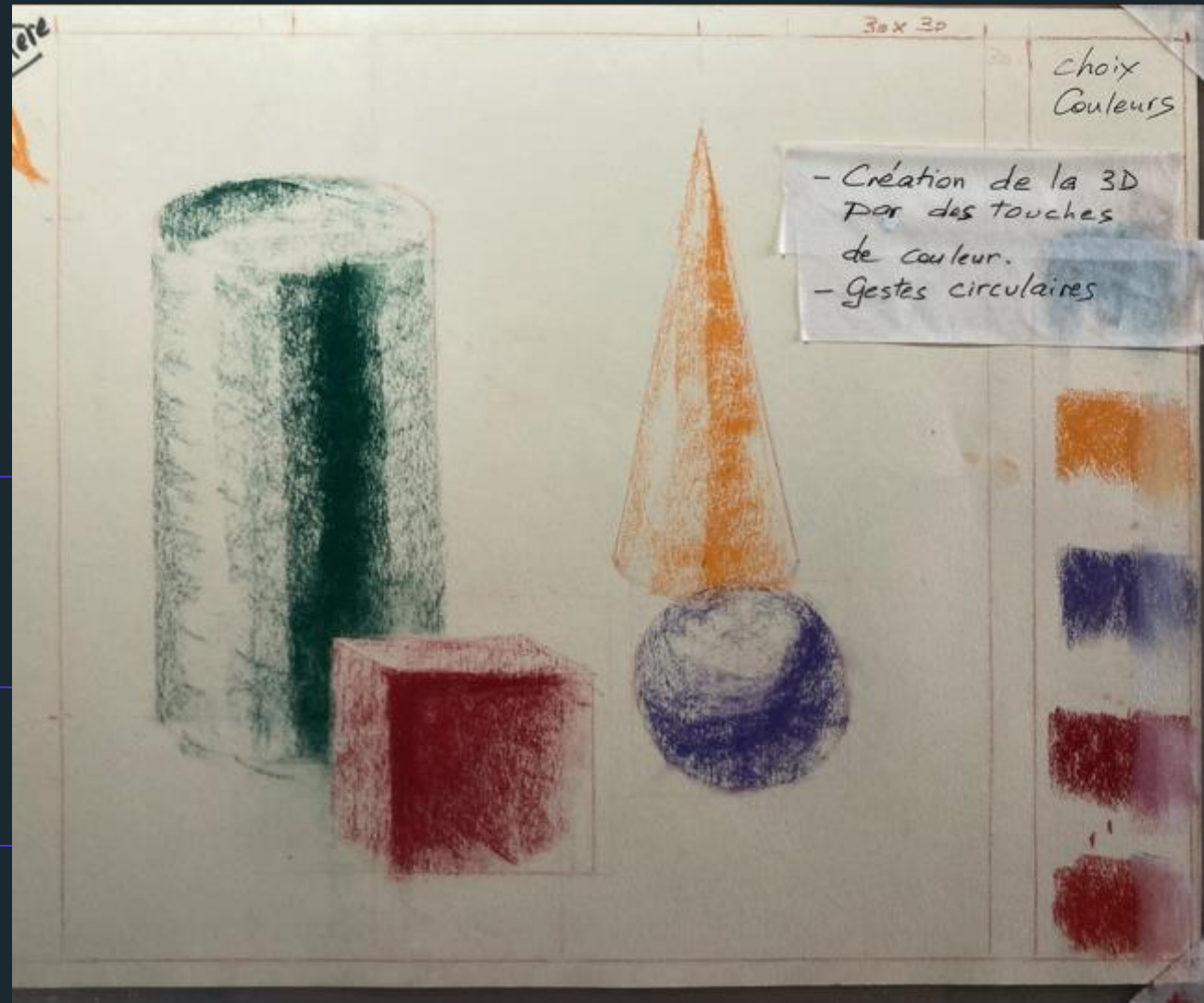
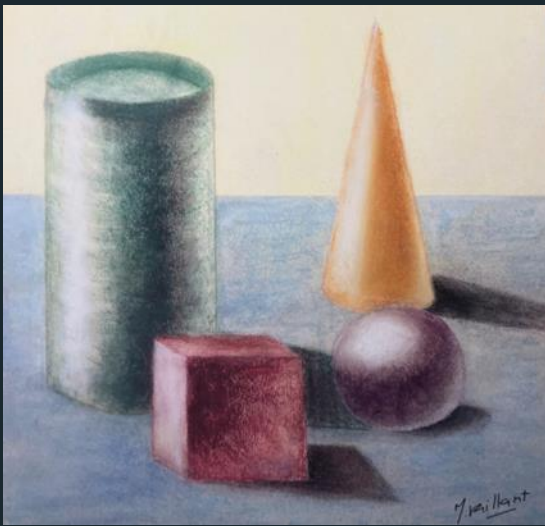
Les arrêtes des formes droites :

Utilisez un cache de papier sur son bord le plus droit

Coloriez en allant jusqu'au papier

L'arrête sera bien droite quand vous enlèverez le cache





Création de l'effet de volume

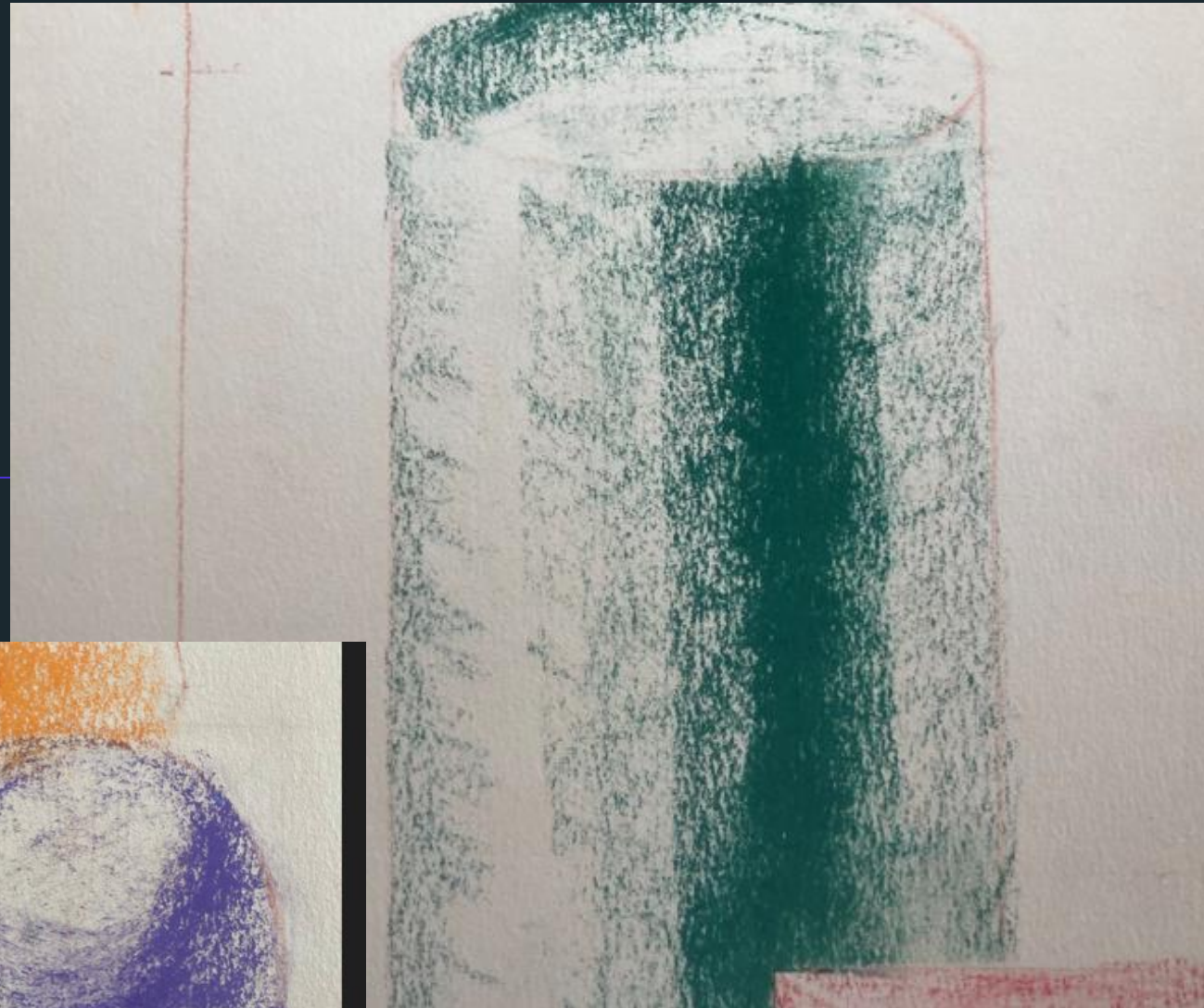
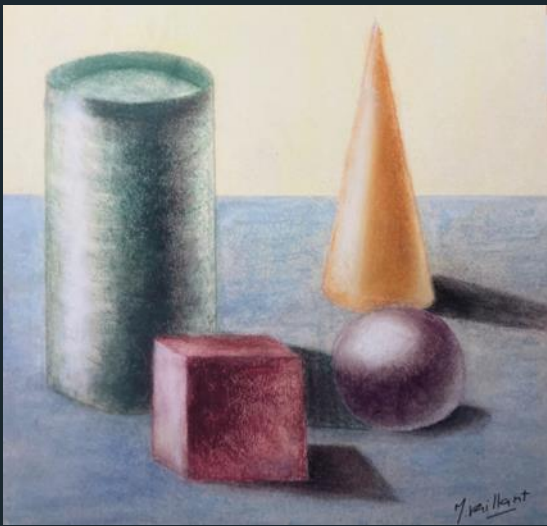
Ajoutez des touches de couleur en suivant la courbe des volumes

Gestes circulaires souples dans un seul sens



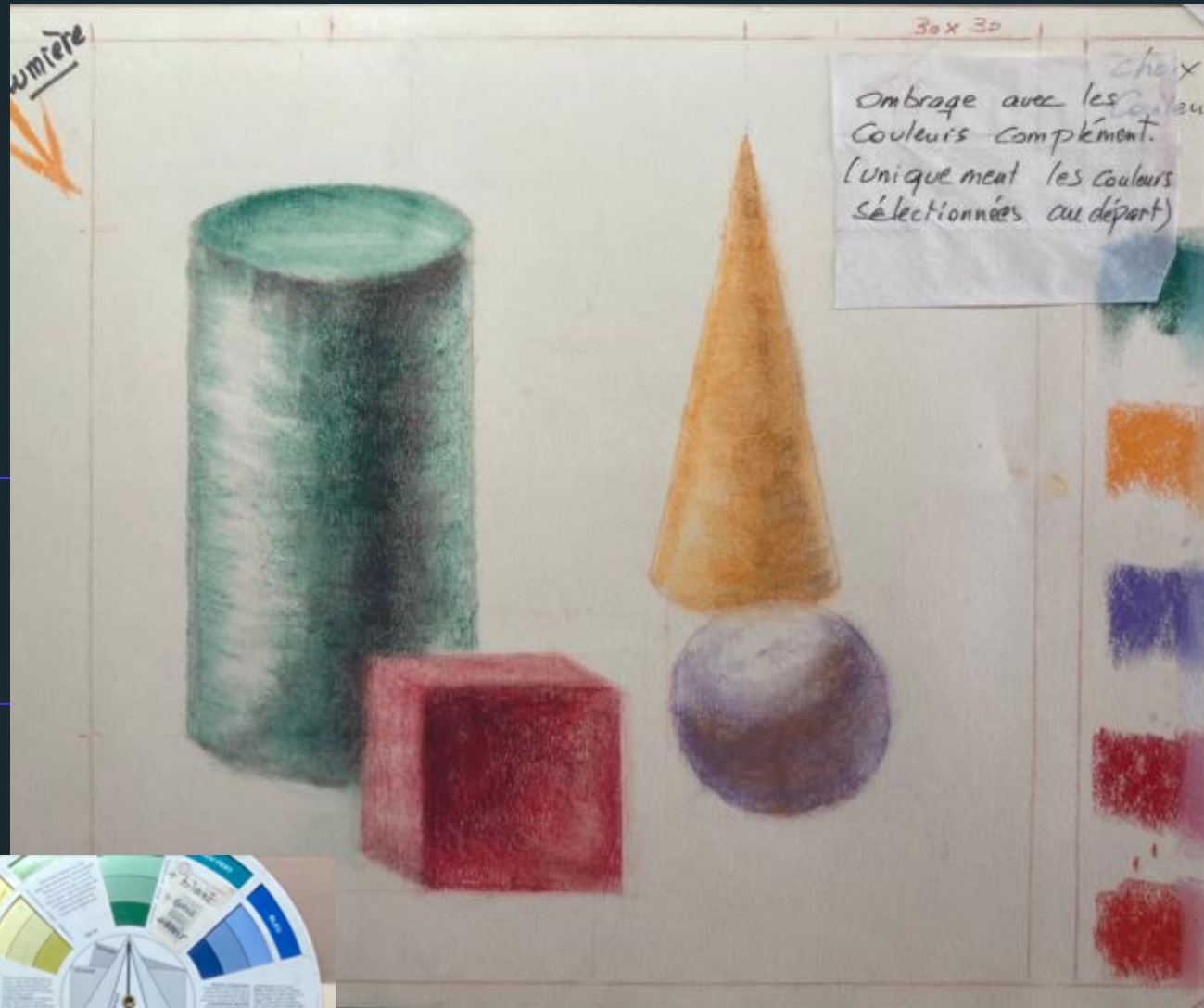
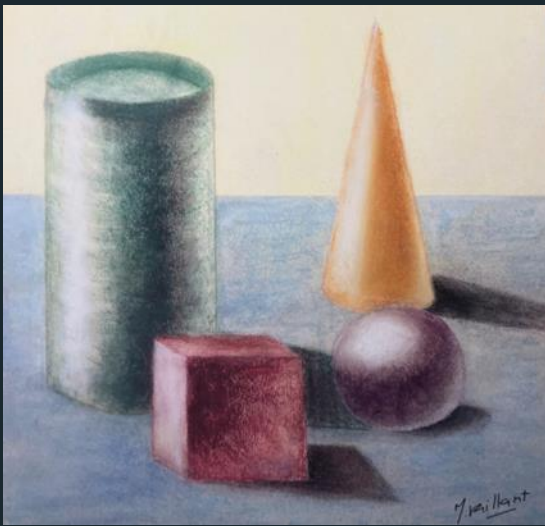
Observez les traces
courbes, de gauche à
droite





Observez les traces
courbes, de gauche à
droite

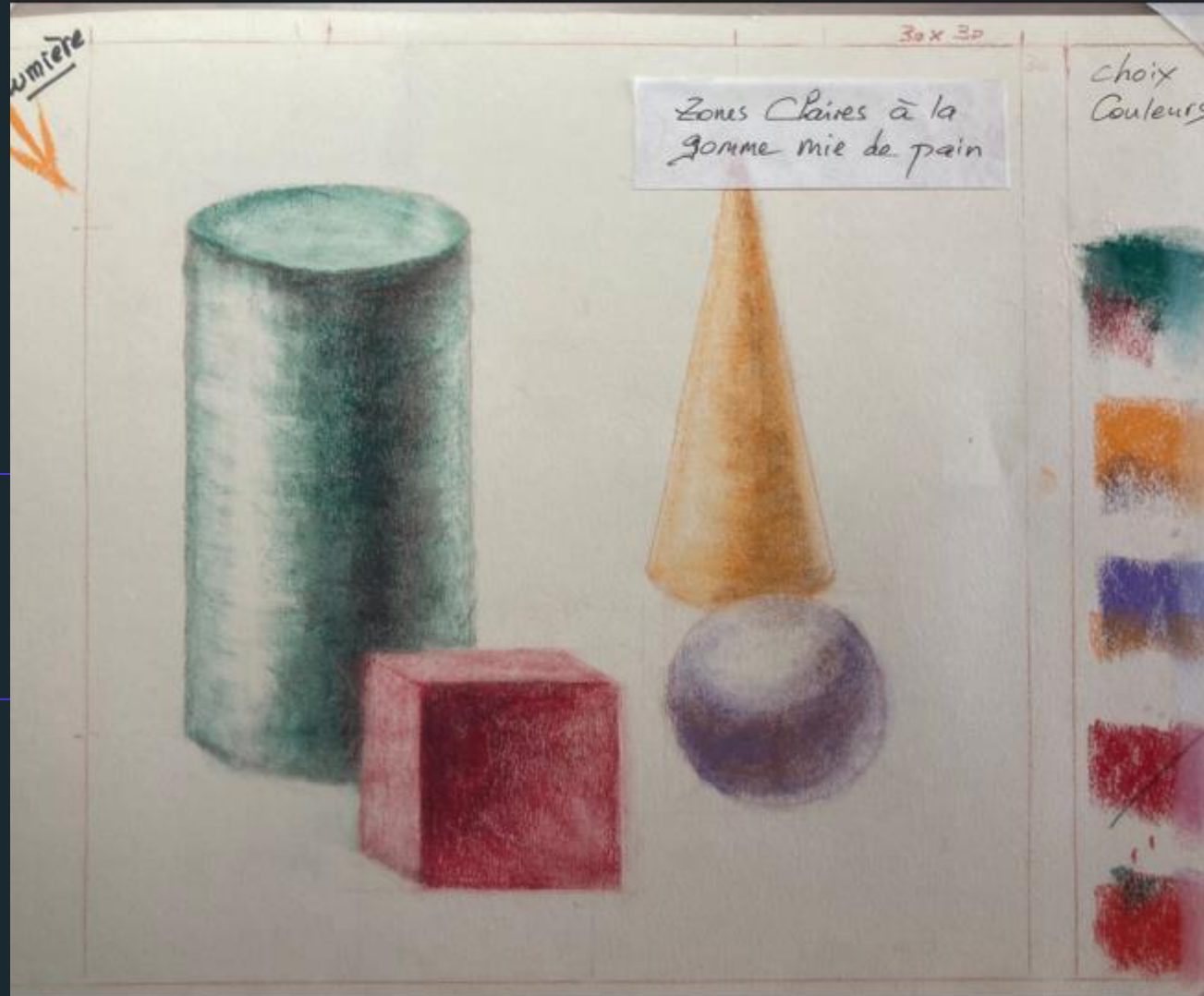
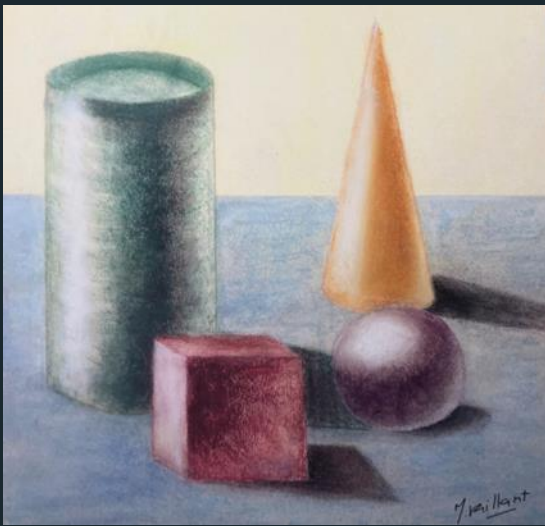




Ombrage des volumes :

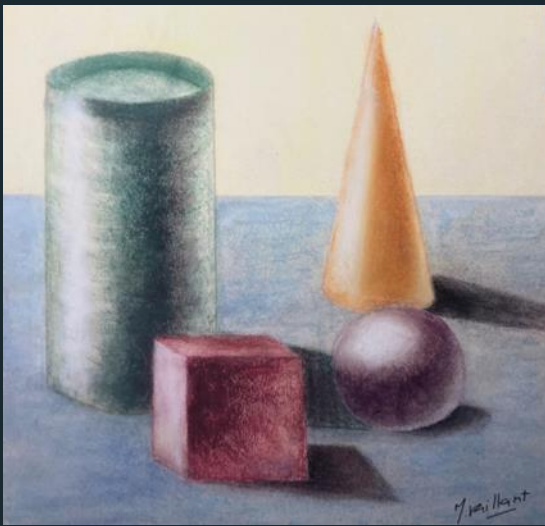
L'ombre se compose de la couleur de l'objet avec une dose de sa couleur complémentaire





Zones claires :

Éclairer les zones lumineuses à la mie de pain

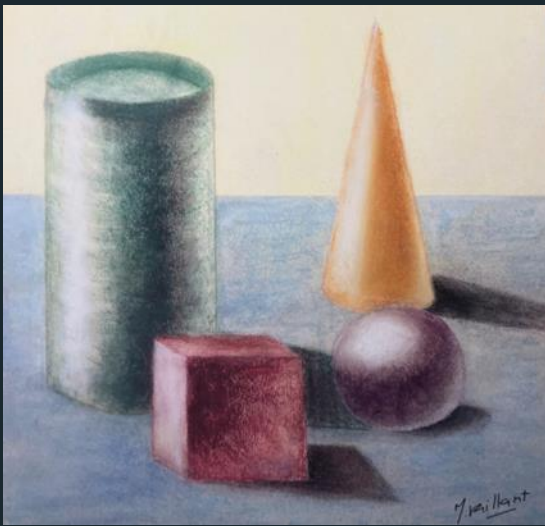


Réalisation du fond bleu :

Déposer du bleu avec le plat du bâton pastel

Vous pouvez délimiter la zone avec une bande de scotch Magic (qui s'enlève facilement)





Égalisez au doigt le bleu en créant des variations d'intensité,

Créez les zones d'ombre portée sur le sol en observant bien d'où vient la lumière

L'ombre là aussi est composée de la couleur de l'objet + sa complémentaire



Et voilà !

Bravo, vous avez découvert les formes en 3D !

