

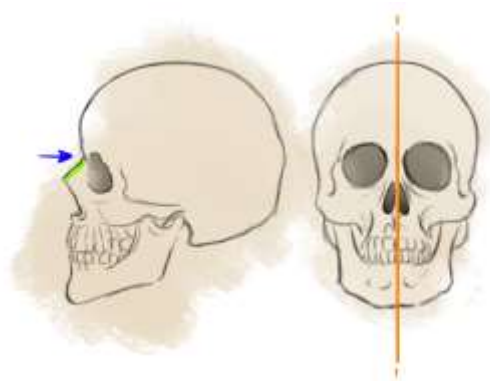
Comment dessiner Le nez



Le nez est évidemment une partie centrale du visage, il peut lui donner une allure et un caractère très marqué, et sa représentation sera intimement liée à votre style. Parfois il sera quasiment inexistant, juste défini par les narines et un trait, parfois il pourra être l'élément majeur du dessin.... Ce sera à vous de voir, mais il est important, quelques soient les choix graphiques que vous ferez, que vous ayez les bases de la structure du nez.

ETUDE DE L'ANATOMIE EN VUE DU DESSIN

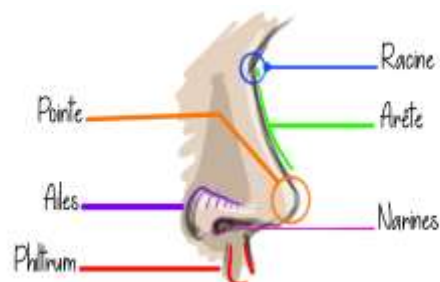
Alors le nez repose sur une avancée osseuse, qui forme le haut de l'arrête du nez (trait vert), et sera pour le reste formé par du cartilage (d'où le fait que votre



bout de nez est tout souple !).

On notera néanmoins que le nez se positionne au milieu du visage et que le reste des éléments se construit en symétrie autour (axe orange). On n'oubliera pas non plus que c'est majoritairement grâce à vos narines que vous respirez, évitez donc, dans un dessin un tant soit peu réaliste, de faire des narines trop petites et étroites.

Enfin la naissance du nez se place en haut de la limite des orbites (flèche bleue). Une fois



le crâne recouvert des chairs on pourra placer la naissance du nez au niveau du regard, plus ou moins sous les sourcils.

LES DIFFÉRENTES PARTIES DU NEZ

Pour que nous n'ayons pas de doute et que

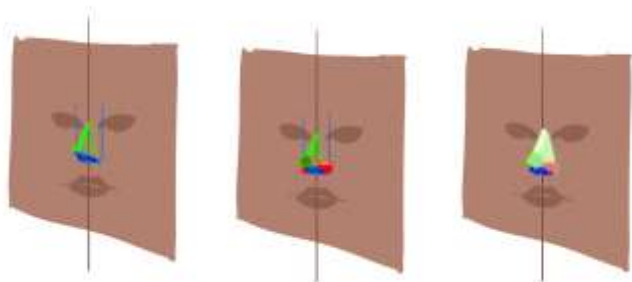
nous nous comprenions bien, un petit schéma avec les éléments lexicaux de base.

LES BASES ET LES VOLUMES DU Dessin de nez

Nous allons simplifier notre sujet. Alors attention ici je pars du principe que le reste du visage est un plan plat, ce qui n'est évidemment pas le cas !

Donc nous avons en vert l'arête du nez qui prend naissance entre les yeux, au niveau des paupières supérieures.

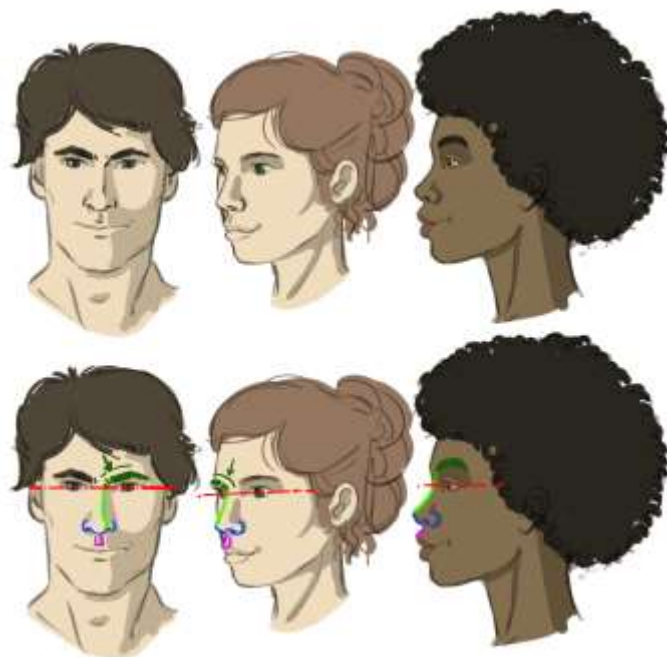
Le dessus de l'arête possède une petite



épaisseur, attention si le nez est trop fin... et bien pas de respiration !

À la pointe du nez le volume repart vers le visage et sur cette zone (bleue) se positionnent les narines. Les plis du philtrum seront à placer dans le prolongement. Cette zone bleue est bien « sous » le nez, à garder en mémoire pour vos ombrages.

Sur le schéma du milieu nous rajoutons en rouge les volumes un peu ronds des ailes du nez, au dessus des narines, ainsi que la pointe du nez. La pointe du nez sera plus ou moins ronde, plus ou moins marquée et volumineuse. Suivant les nez, et les styles, elle se devinera plus ou moins.



Le troisième schéma reprend tous les volumes.

DESSINS DE NEZ EN FACE, 3/4 ET PROFIL

Tout d'abord, comme on le voit surtout sur la vue de face et de 3/4, vous pouvez relier la zone en haut de la racine du nez avec la ligne des sourcils (traits verts foncés).

On remarque que la racine du nez se place au niveau des regards (lignes rouges).

Dans tous les cas le tracé de l'arête du nez (en vert clair) est vraiment ce qui forme le nez.

En bleu les narines avec la définition du volume « rond » des ailes du nez.

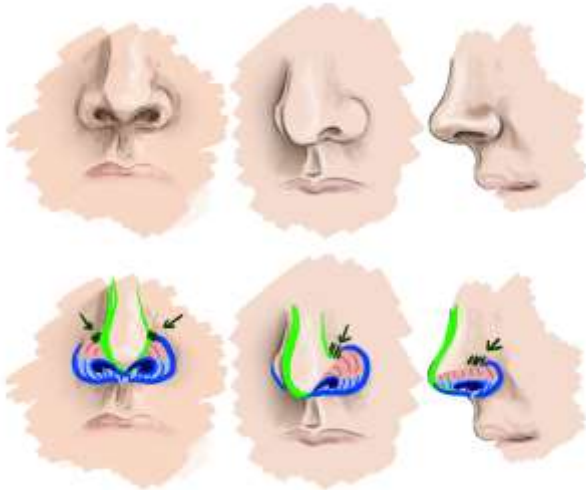
Je vous marque également le philtrum juste pour ne pas oublier que cet élément se place bien dans la continuité du nez.

ETUDE DE NARINES EN FACE, 3/4 ET PROFIL

Nous allons maintenant regarder plus pré-

cisément le bas du nez. Sur les 3 vues on retrouve en vert la ligne de l'arête.

Au niveau des narines : la zones hachurée en bleu se trouve « sous » le nez et la zone hachurée en rouge est la partie des ailes du nez qui forme un volume « au dessus »



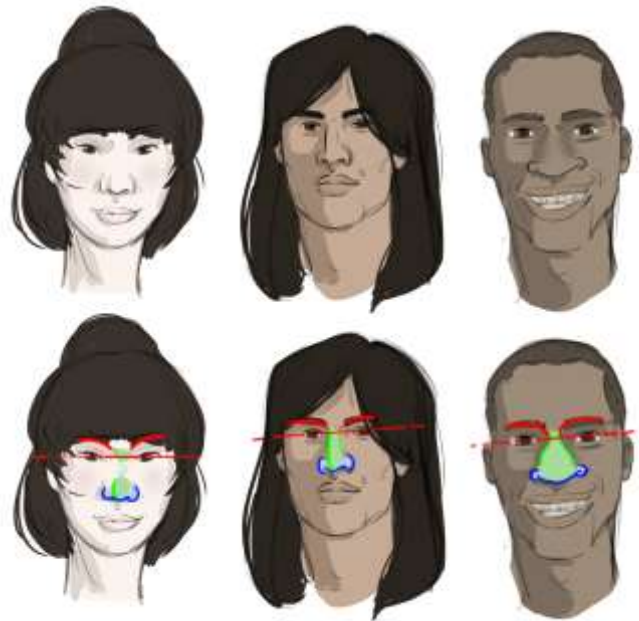
des narines. Dans l'optique d'un dessin réaliste il faudra bien vous rappeler cela pour vos ombrages et vos volumes.

On note également que le volume des ailes, sur les extérieurs, forment une petite dépression, en vert foncé/ indiquée par les flèches.

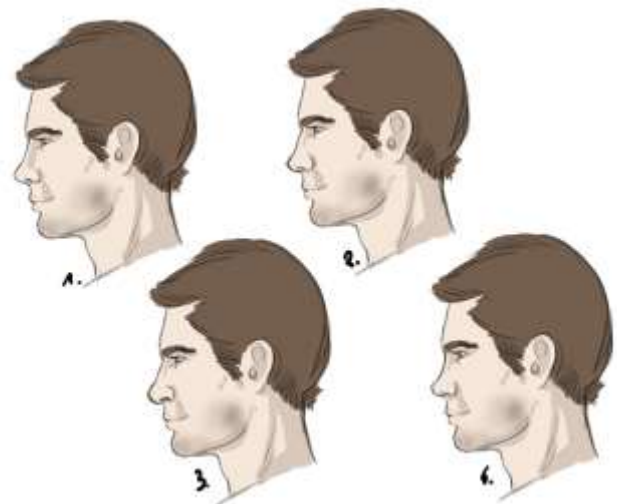
LES DIFFÉRENTES VARIATION DE NEZ

Au delà des styles, il existe tout un panel de variations de formes pour les nez et il faudra prendre en compte les allures différentes selon les ethnies.

On retrouvera la position de la racine, au niveau du regard, et la ligne de sourcils qui se prolonge dans la ligne au dessus de la racine (traits rouges).



Les arêtes (en vert) seront plus ou moins marquées et définies, et l'épaisseur même



du nez sera variable. Les narines (en bleu) seront également plus ou moins développées et de formes différentes.

Enfin, un petit exercice à faire lors de la création d'un personnage, vous gardez la même base de visage et vous appliquez différents nez.

Sur les dessins suivants il n'y a que les nez qui vont être changés.

Ici en [1] un nez assez classique, en [2] je

marque un peu plus la « bosse » osseuse en haut du nez, en [3] la pointe du nez est

plus marquée et développée, ainsi que les narines, et en [4] je courbe un peu l'arête avec une pointe assez fine.



(trait rouge).

Je continue l'arête du nez et forme la pointe, un peu ronde. Je remonte légèrement



en bout de trait.

Je forme le « dessous » du nez, avec la courbe de la narine.



DESSINER UN NEZ ÉTAPE PAR ÉTAPE

Nous allons effectuer un dessin de femme en vue de $\frac{3}{4}$.

D'abord nous formons le visage. Je place l'axe



central (en vert) du visage, pour me guider dans la symétrie de la construction.

Je place les yeux et les

sourcils.

A partir des sourcils je tire un trait qui va aller jusqu'au creux de la racine (en bleu). De la racine je commence à tracer l'arête.



Je finis mon nez en dessinant la courbe de l'aile du nez (en rouge). En bleu l'aile du nez de l'autre côté. En rose le philtrum bien dans la continuité du tracé.



Je forme les lèvres en prenant en consi-

dération le philtrum et l'axe vert.



La racine du nez est au niveau des yeux

Je re-passe un

peu au propre mon tracé. L'axe de symétrie est bien respecté.

AP- LA AU

Nous ser en gris voir les volumes. La lumière vient de devant, de gauche. Je commence en colorisant les cheveux, sourcils, yeux et lèvres.



PLIQUER COULEUR DESSIN

allons coloriser en niveaux de gris pour bien

(hachuré rouge) et cela va donner la majeure partie de son volume au nez.

Attention, si vous placez votre ombre trop près du trait de l'arrête, votre nez semblera trop fin. On se rappelle qu'il faut faire attention à garder une largeur minimal au nez, sinon votre personnage ne pourra pas respirer ! J'ombre le « dessous » du nez et la dépression au bord la courbe de l'aile.

Je renforce l'ombre de la narine et le creux au dessus de la courbe de l'aile.

Je place les ombres du visage, J'ombre donc le cou, les joues, et le philtrum.



les ombres du hors nez. donc le cou, les yeux, le front

Le résultat est simple, mais si vous maîtrisez cette base, vous serez capable de réaliser des dessins justes rapidement.

À voir après si vous souhaitez plus de réalisme ou de détails, ou même tout simplifier encore pour coller plus à votre style.

On retiendra.

Je place l'ombre sur la « longueur » du nez



Pour donner du caractère à votre nez vous