

Entr'Actes



PASTEL



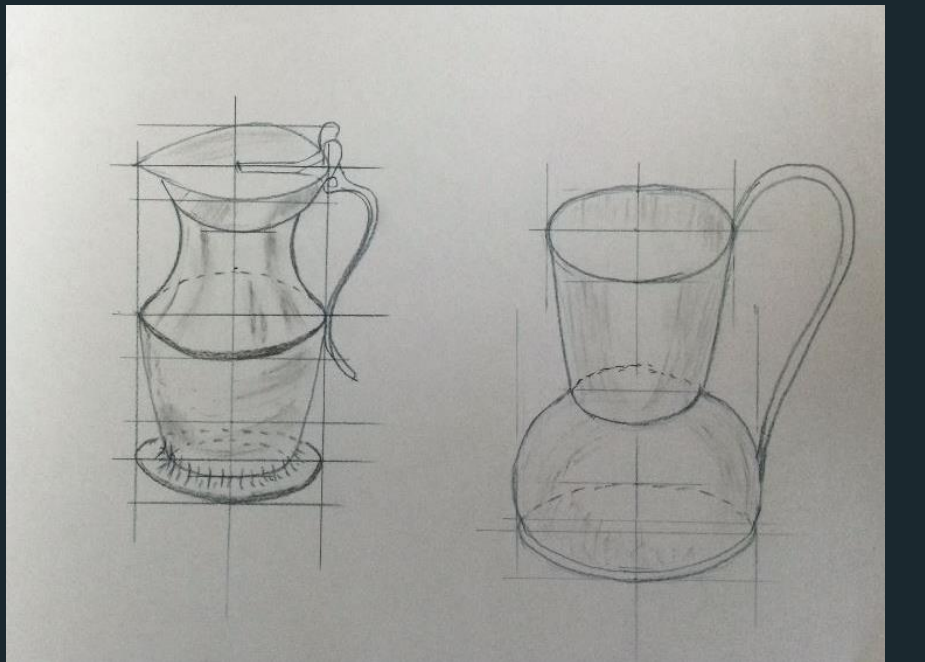
COURS N° 11
07 JANV 2025

Nature morte

Pots étain et cuivre

Exercice 1

Exercice 2



Développement de
l'Exercice 1



Tracé des volumes
au fusain



Esquisse des plis
principaux du drapé
de table



Réfléchir au
positionnement
vertical et horizontal



Poser le fond



Travailler par des touches de 2 valeurs de jaune, en laissant des traces vides (couleur du papier)



Si besoin ajouter quelques touches de blanc



Pot en étain



Travailler la couche de fond en soignant les courbes



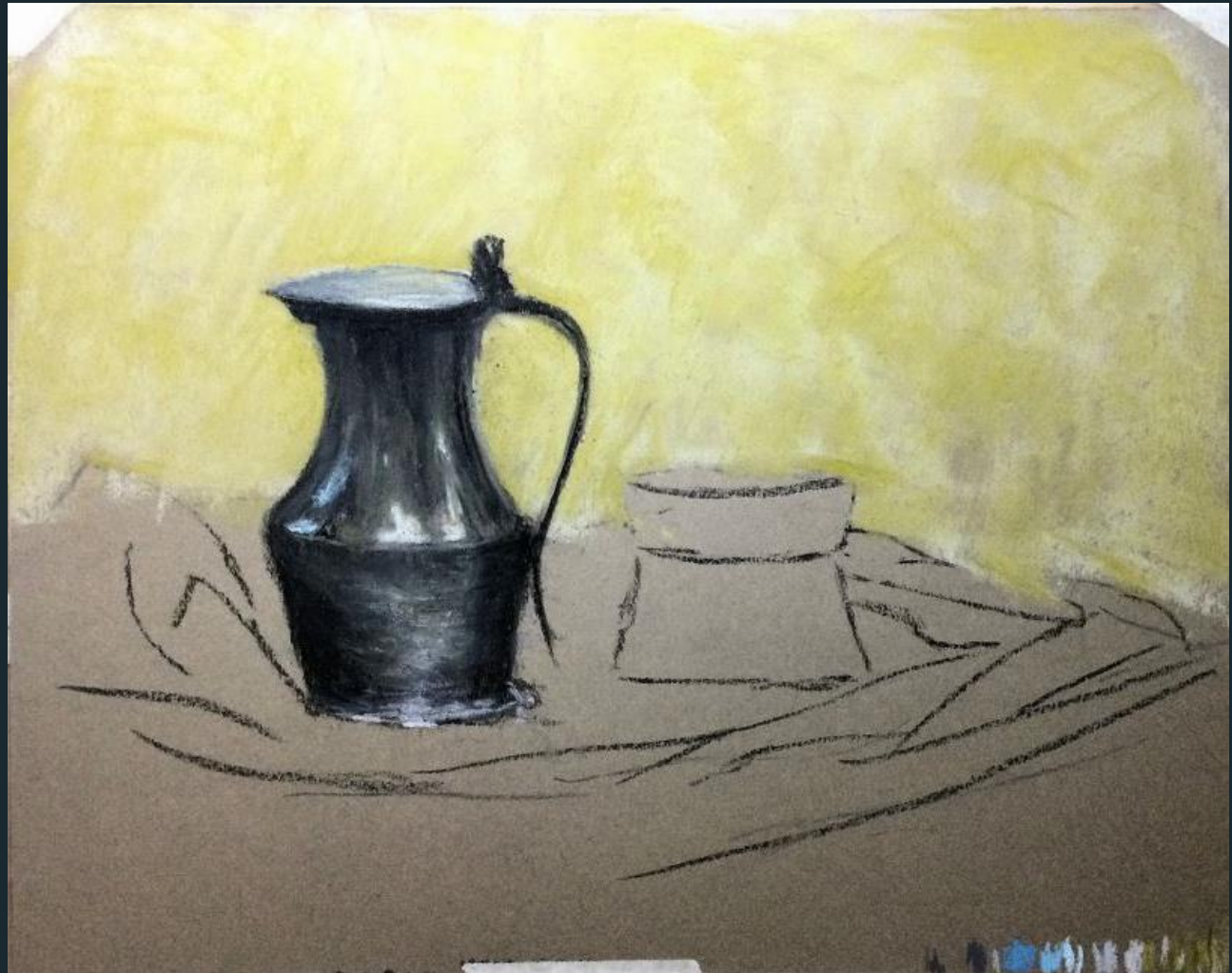
Laisser des zones Claires pour les reflets



Moitié supérieure du pot : des touches verticales qui suivent la courbure du pot



Moitié inférieure : des touches horizontales qui suivent la courbure horizontale



Pot en cuivre



Commencer par poser une couleur uniforme qui se rapproche du cuivre



Marquer la courbure claire du bord



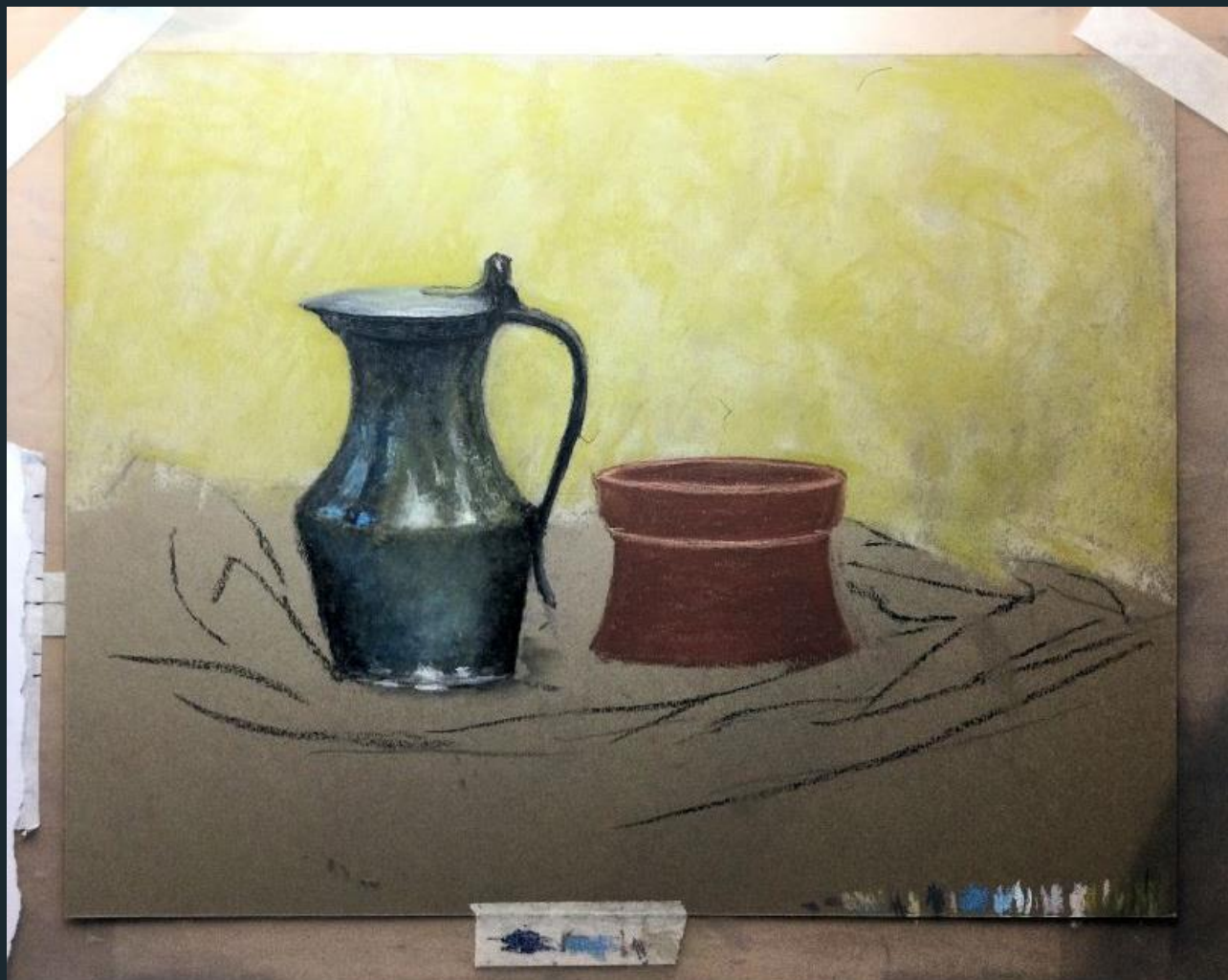
Marquer la courbure claire du creux à mi hauteur



Toujours suivre la courbure horizontale pour poser la couleur cuivre



tracer légèrement les zones d'ombres gauche et droite ainsi que le creux intérieur



Pot en cuivre



Travailler plus fermement les courbes sombres qui marquent les ombres



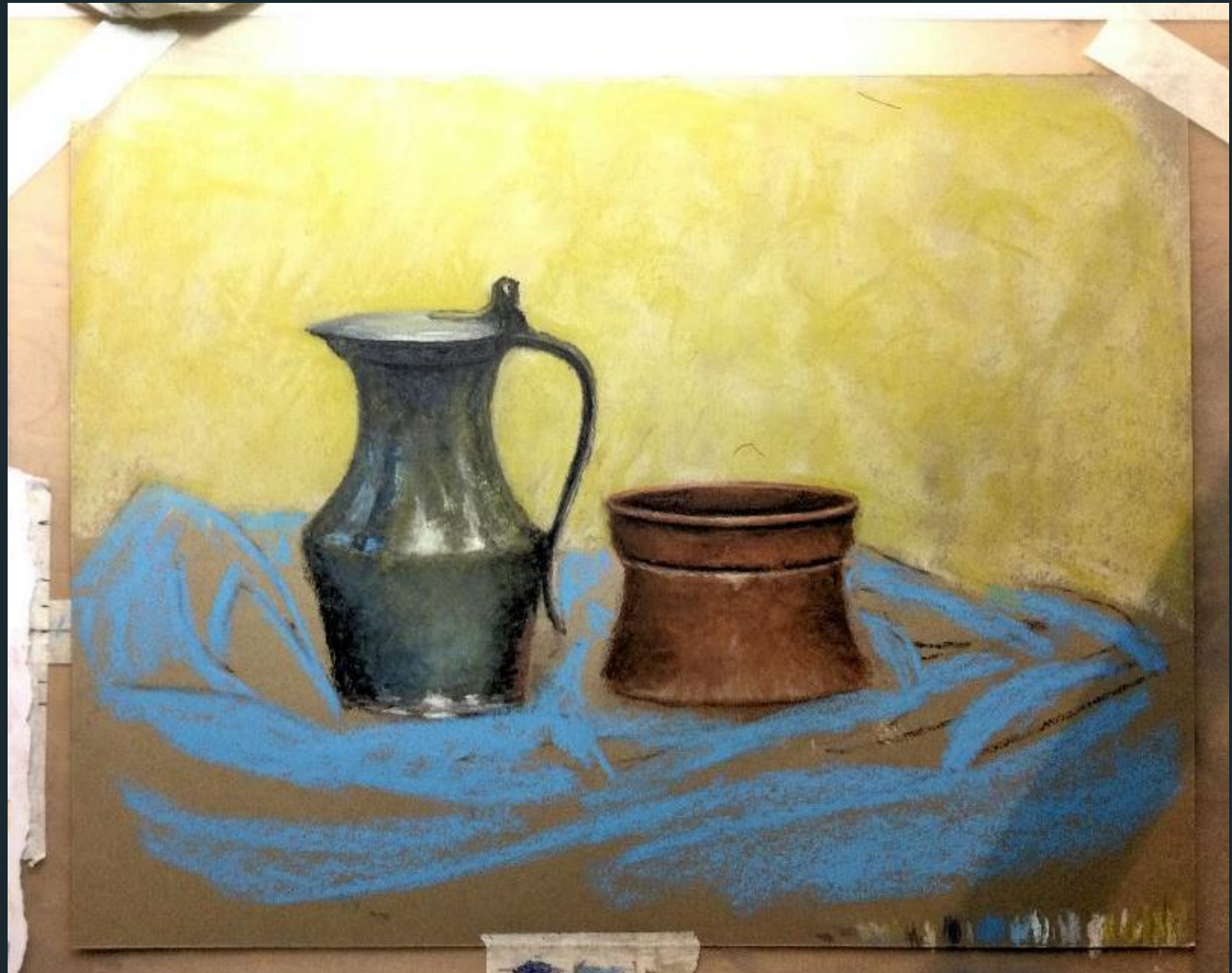
Tracer avec précision les rebords, bourlets et creux en renforçant avec du noir et du blanc (utiliser un crayon pastel)



Tâcher le cuivre avec un roux clair (coups dans le metal)



Placer les premières traces bleu



Drapé bleu



Étaler une Valeur Moyenne de bleu entre les traits qui délimitent les hauts éclairés des plis



Commencer à placer les creux plus sombres



Drapé bleu, suite



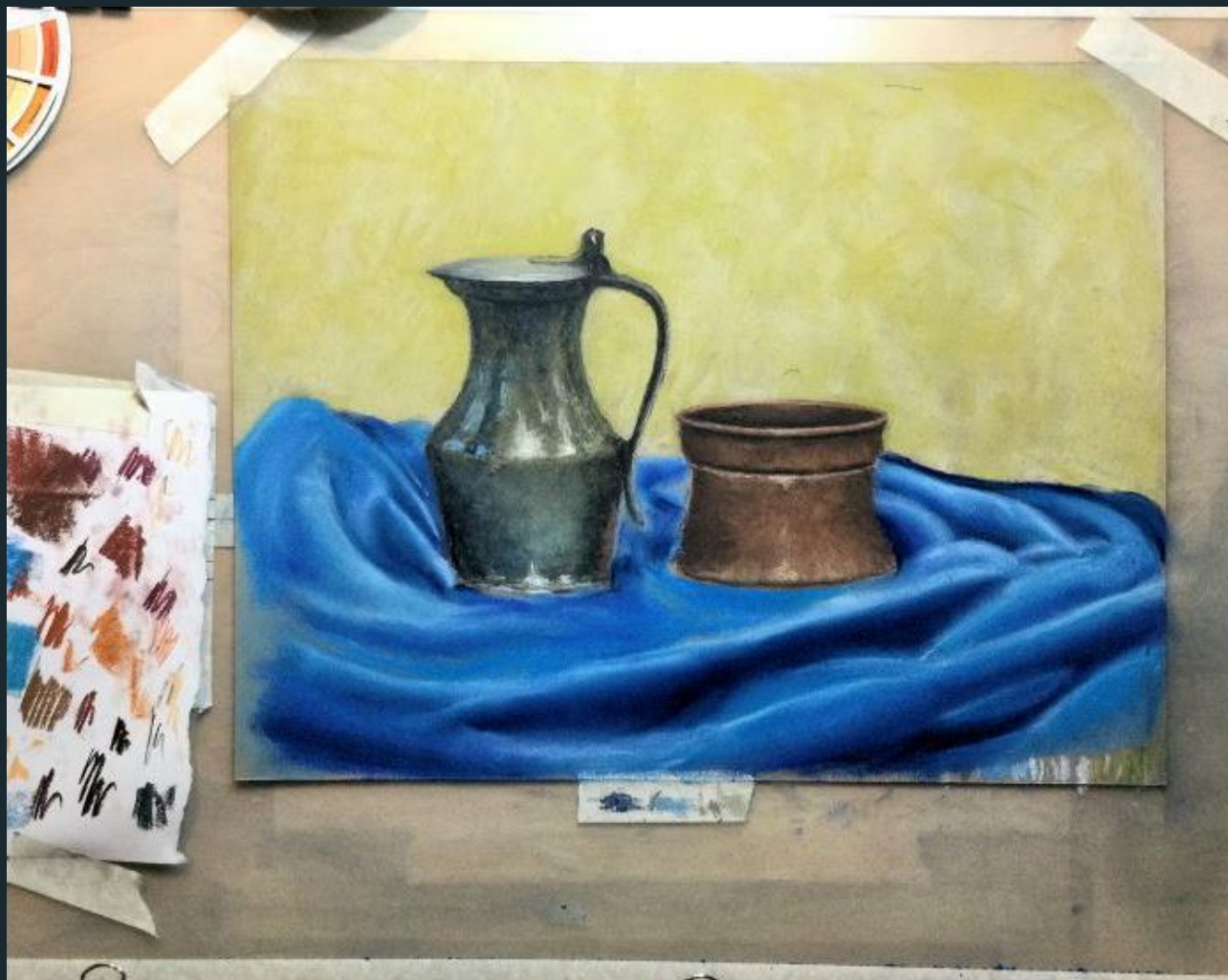
Accentuer les zones
foncées



Éclaircir les plis
éclairés



Commencer à
aténuer les valeurs
entre foncés et clair,
avec le doigt



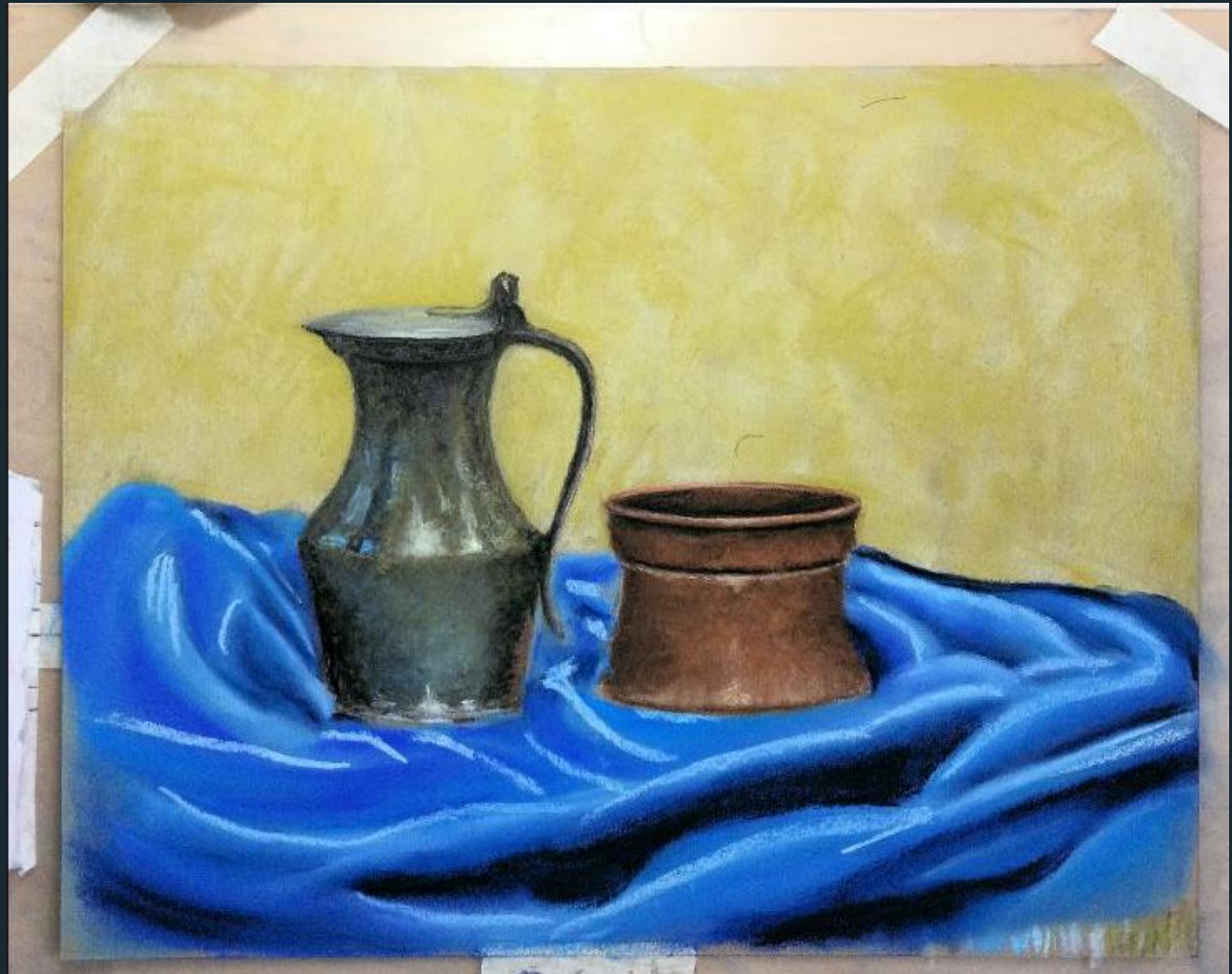
Drapé bleu,
suite continuer à régler
les valeurs



Ajouter les plis qui
manquent



Remettre de l'éclairage
si nécessaire



Et voilà !

Un exercice sur les formes
courbes avec des
matières métalliques

Continuez...

